

NUIT BLANCHE 2009
PARIS MÉTROPOLE



www.hiatus2-0.eu

hiatus 2.0

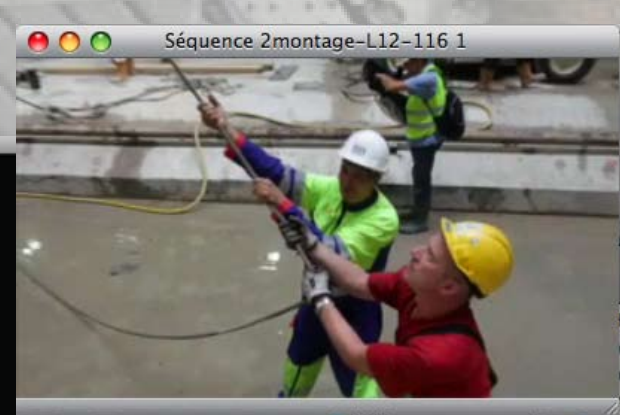
À partir du 3 octobre, visionnez
les événements de hiatus 2.0
et vivez le prolongement de la ligne 12
depuis votre téléphone portable 3G.
Pour télécharger le logiciel lecteur de codes-barres: <http://okotag.mobi>

PROLONGEMENT DE LA LIGNE 12
DE PORTE DE LA CHAPELLE À MAIRIE D'AUBERVILLIERS

La 12 est en chemin



avec Synesthésie, l'art actuel en réseau, et la participation d'Ars Industrialis



HIATUS2.0-2009, „Synesthésie, St Denis
Séquences HK support DVD, 25 mn
Film muet de la parole, support DVD, 12 mn



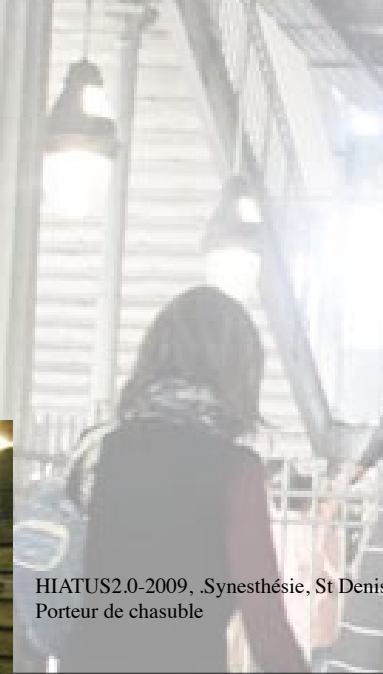
HIATUS2.0-2009, „Aubervilliers
Tirage chromogène sur bache : 350 x 280 cm



une nuit blanche en enfer
Ars industriels

en direct depuis La Chapelle
ligne 2 du métromobile
3G et www.hiatus2-0.eu

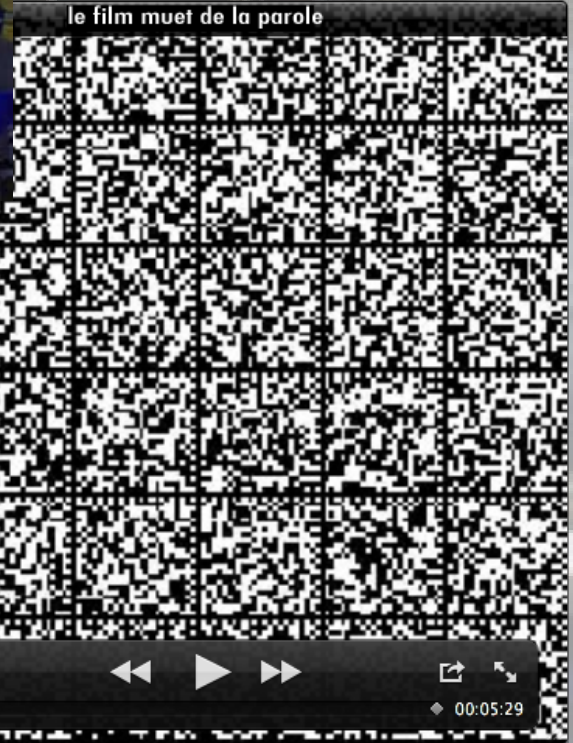
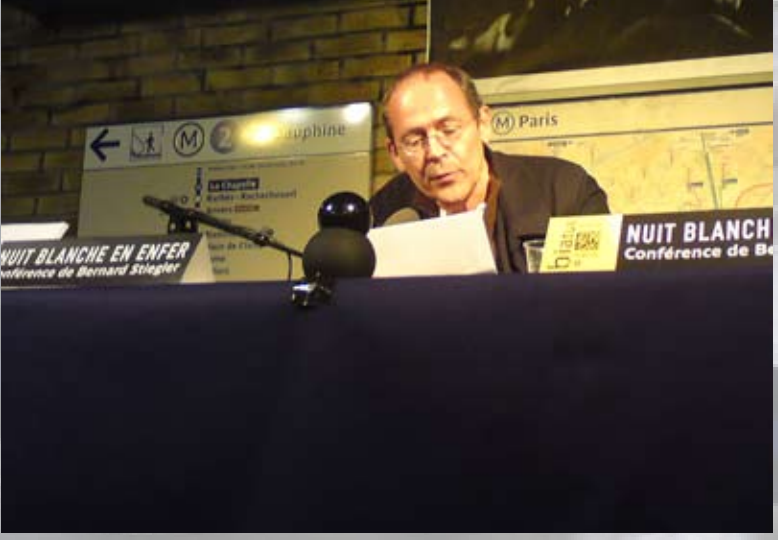
séquences HK



HIATUS2.0-2009, „Synesthésie, St Denis
Porteur de chasuble



Hiatus 2•0 est un travail relationnel, photographique, numérique, social, qui commence par les prises de vues du chantier lié au prolongement de la Ligne 12. Le territoire de ce chantier s'ouvre depuis La Porte de La Chapelle vers le Nord-Est Parisien. De ce fait hiatus 2•0 devient un chantier de l'image. Le lien organique entre les transports en commun, les travaux publics et le chantier numérique de Sultra & Barthélémy, alloue à hiatus 2•0, une tâche kaléidoscopique, laisser percevoir cette archéologie urbaine comme une «science fiction du territoire». Hiatus 2•0 hérite des questions de territoires, de transports, d'ajustements humains et techniques.



Bernard Stiegler a mis la question de la technique et du processus industriel au coeur de la philosophie. Il l'a fait en revisitant la mythologie grecque, notamment les figures de Prométhée et d'Epiméthée. Il présentera depuis ces perspectives une analyse de la figure de Perséphone, déesse du souterrain que célébraient les mystères d'Eleusis. Cette conférence, prononcée dans le métro, interrogera les conditions dans lesquelles l'urbanité métropolitaine pourrait devenir l'espace et le temps de nouveaux mystères d'Éleusis. Le film Métropolis de Fritz Lang, sera en arrière plan de cette intervention.



HIATUS2.0-2009, „Synesthésie, St Denis
Vues de l'exposition phase 2

confrontation

