



EB

LeSalondeMusique

SULTRA&BARTHELEMY

Bonjour à vous écrivains du regard, engageons avec ce document plusieurs types de discours, chacun ayant sa propre dynamique d'écriture : les images d'une exposition, une maison comme chemin, un moment politique historique entre quatre nations, la question diplomatique, celle du pouvoir séparateur, les coins de vues et leurs élévations, le *bel angle*, le numérique comme re-fondation de l'écriture visuelle, et surtout les ambiguïtés permanentes entre les questions et les réponses qui demeurent. Voici pour commencer :

Nous sommes en Lettonie, à Jurmala, dans la maison d'Emilia Benamina où, en 1991, Boris Elstine et les officiels Estoniens, Lettons et Lithuaniens ont accepté la reconnaissance et l'indépendance des quatre pays. Les peuples se redonnent leur temps propre, refont un cinéma d'histoires nationales dont ils sont les acteurs, les frontières sont des membranes et non des murs. La « Pax Europaea » nous importe, elle éclaire notre raison par les vertus et les beautés multiples des traductions qu'elle génère.

Nous sommes aussi chez PoinTDom à Toulouse, où nous prenons (projetons) dans (sur) les écritures du numérique, les possibilités d'interroger les questions d'évidence, d'événements à l'oeuvre dans le champ de la cinématique généralisée comme dans celui invisible de l'air.

Notre immersion devenue naturelle et totale dans les flux d'images, menace paradoxalement de fragilité et de disparition ce qui les constituent. Nous les produisons-percevons en tâtonnant, dans un dedans des événements sans limite.

Les arrêts sur image nous redonnent l'impression que le dévoilement a lieu pour chacun d'eux, nous laissant voir à nouveau les objets, les formes et les êtres. Là sont les ambiguïtés.

Voyons Voir est notre *motto*.

Il engendre **Parlons Voir** et **Écrivons Voir**. Nous venons d'en dire le peu en quelques lignes, donnons-nous les repères d'une exposition pour en saisir les champs de forces et les riches incertitudes afin de générer et comprendre peut être que les chemins du politique commencent dans l'articulation des tâtonnements, dans le privé du dehors-dedans des images.

Si par hasard on apercevait Candide et Sancho Panza, alors le rire qui adviendrait laisserait à l'air la possibilité d'être non le rien et le vide en nous mais l'horizon interne du sensible....Et cela n'est pas rien.

Je vous salue.

Rene SULTRA



LeSalondeMusique





Accrodions

Collimateurs

Tours

PoPs

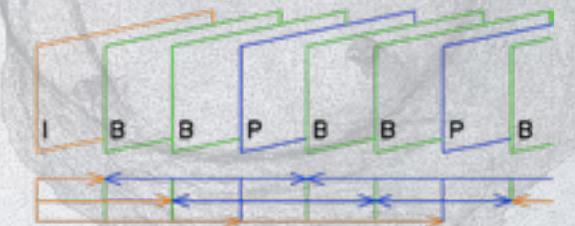
Impacts

Dual

TexTure



MACHINES TRANSFERT



SULTRA&BARTHELEMY

01_EB-Y
création du fichier Metashape **01_EB-Y**
2018-05-19 22:34
6 mn 4 s
03_ EB_Y
création du fichier Metashape **03_EB-Y**
2018-05-20 12:57
6 mn 43 s
03_ EB_Y+
création du fichier Metashape **03_EB-Y+**
2018-05-20 12:57
6 mn 20 s
04_EB-Y
création du fichier Metashape **04_EB-Y**
2018-05-20 15:30
9 mn 58 s
06_EB-Y
création du fichier Metashape **06_EB-Y**
2018-05-24 6:12
9 mn 1 s
07_EB-Y
création du fichier Metashape **07_EB-Y**
2018-05-20 15:34
16 mn 36 s
09_EB-Y
création du fichier Metashape **09_EB-Y**
2018-05-24 8:47
17 mn 15 s
10_EB-Y
création du fichier Metashape **10_EB-Y**
2018-05-20 15:54
49 mn 7 s
12_EB-Y
création du fichier Metashape **12_EB-Y**
2018-05-24 14:12
48 mn 17 s
13_EB-Y
création du fichier Metashape **13_EB-Y**
2018-05-20 16:43
3h 15mn 28s
15_EB-Y
création du fichier Metashape **15_EB-Y**
2018-05-24 21:47
3h 19mn 14s
19_EB-Y
création du fichier Metashape **19_EB-Y**
2018-05-19 22:50
8mn 39s

21_EB-Y
création du fichier Metashape **21_EB-Y**
2018-05-20 12:57
8mn 4s
22_EB-Y
création du fichier Metashape **22_EB-Y**
2018-05-20 14:16
16mn 34s
25_EB-Y
création du fichier Metashape **25_EB-Y**
2018-05-21 8:14
30mn 30s
28_EB-Y
création du fichier Metashape **28_EB-Y**
2018-05-21 9:10
1h56mn 5s
31_EB-Y
création du fichier Metashape **31_EB-Y**
2018-05-21 11:02
13h 23mn 46s
37_EB-Y
création du fichier Metashape **37_EB-Y**
2018-05-20 8:14
11mn 34s
40_EB-Y
création du fichier Metashape **40_EB-Y**
2018-05-21 11:02
24mn 12s
55_EB-Y
création du fichier Metashape **55_EB-Y**
2018-05-20 8:57
29mn 20s
58_EB-Y
création du fichier Metashape **58_EB-Y**
2018-05-20 14:56
40mn 59s
73_EB-Y
création du fichier Metashape **73_EB-Y**
2018-05-20 9:51
36mn 1s
75_EB-Y
création du fichier Metashape **75_EB-Y**
2018-05-20 13:00
39mn 14s

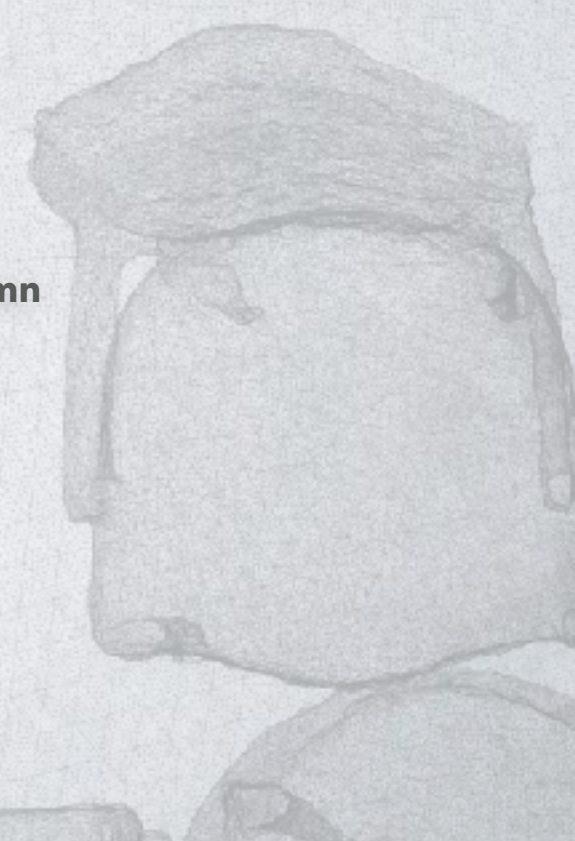
76_EB-Y
création du fichier Metashape **76_EB-Y**
2018-05-20 13:06
48mn 50s
79_EB-Y
création du fichier Metashape **79_EB-Y**
2018-05-23 12:10
1h 2mn
82_EB-Y
création du fichier Metashape **82_EB-Y**
2018-05-23 13:25
2h 18mn

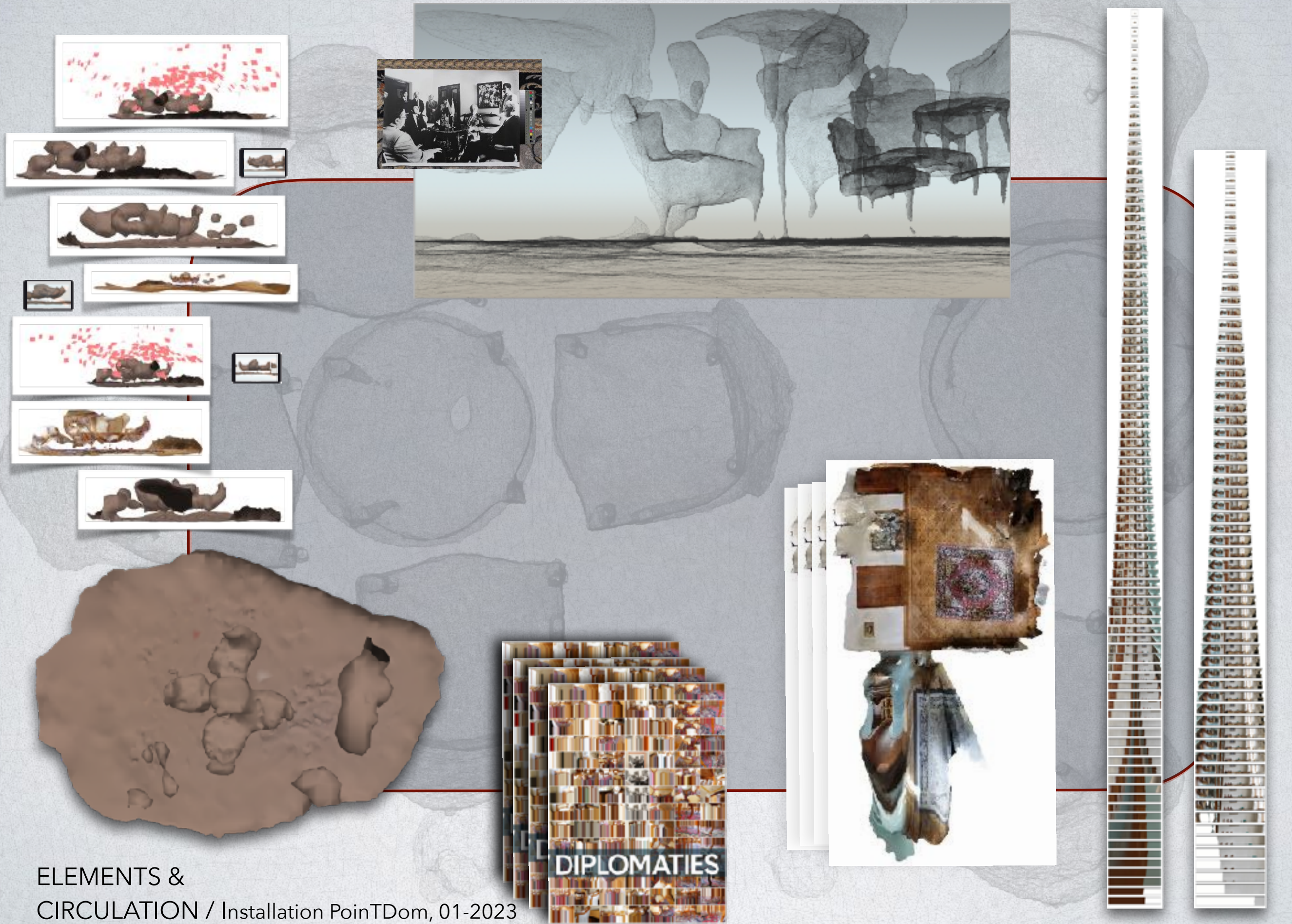
29. FICHIERS METASHAPE

268 photographies

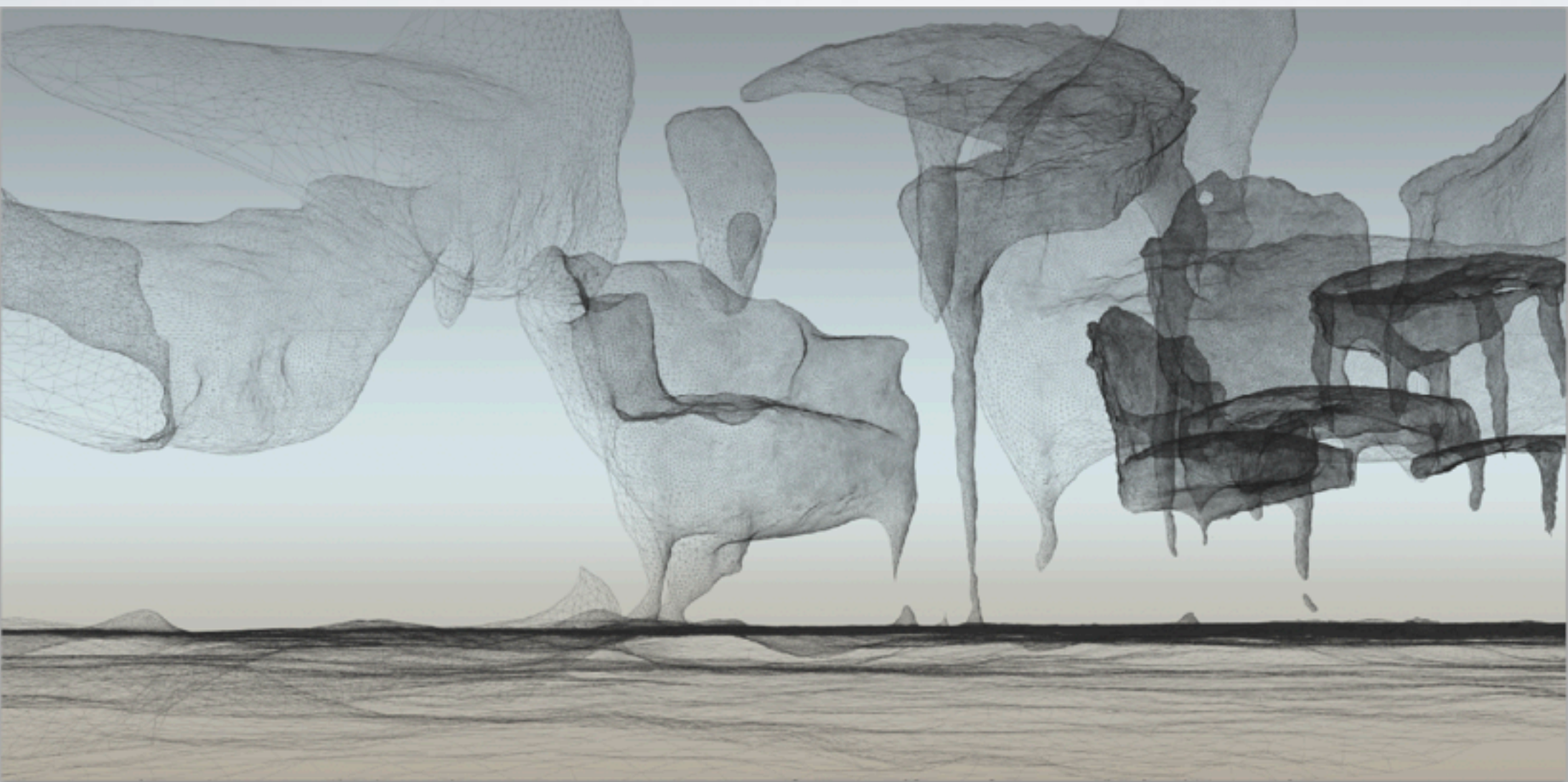
Canon Eos 5D Mark III + 24 mm,
5760x3840 pixels,
taille de chaque pixel : 6.44 x 6.44 µm
Prises de vues au format Jpeg HD

2018-03-28 13:19-13:29 10 mn





ELEMENTS &
CIRCULATION / Installation PoinTDom, 01-2023



RIDEAU DE SCENE

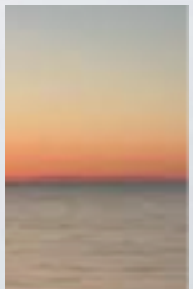
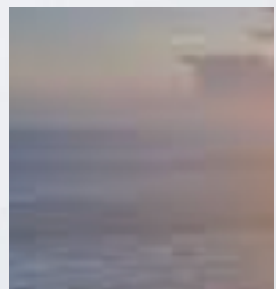
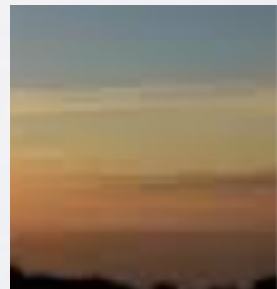
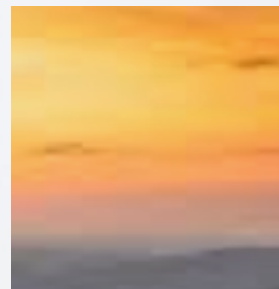


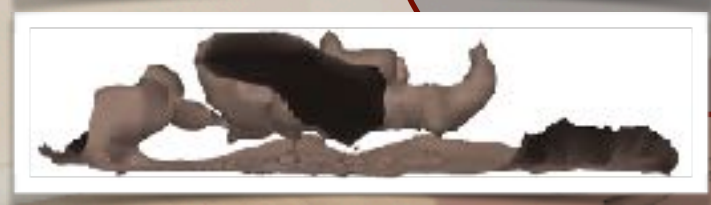
RIDEAU DE SCENE

TEXTURE MURALE

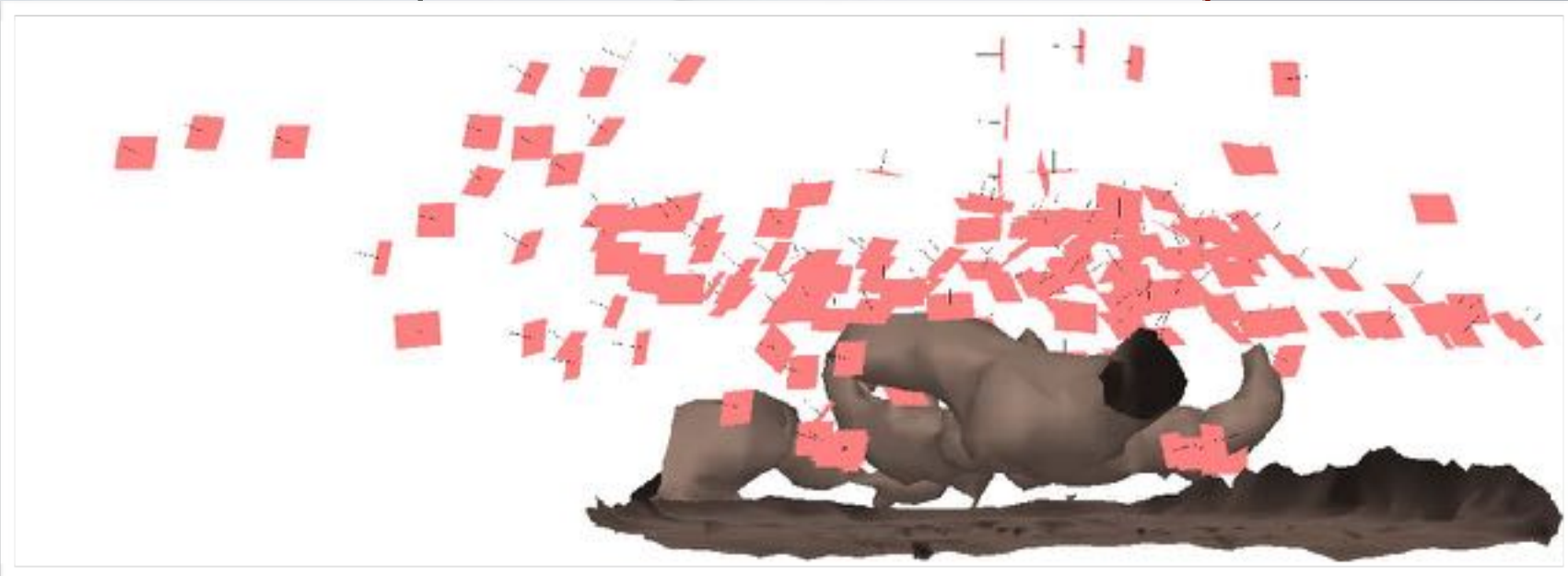
Tirage sur papier non tissé

Dim : 440 x 200 cm

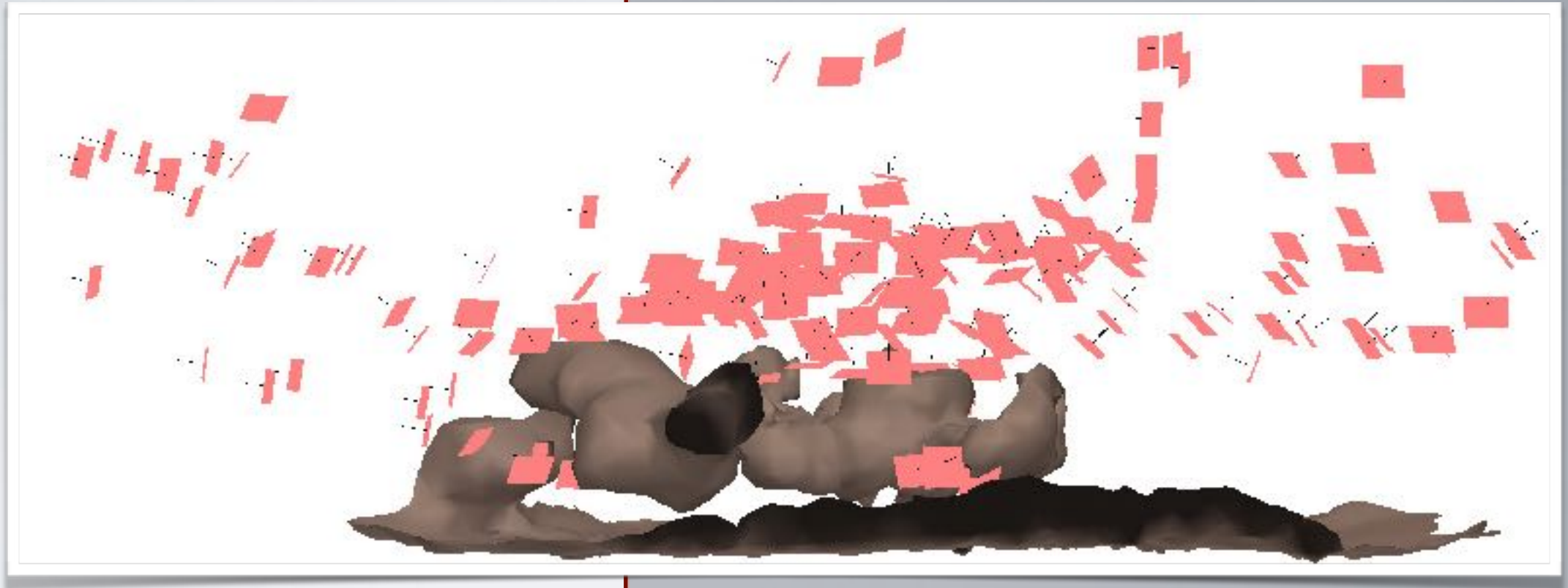




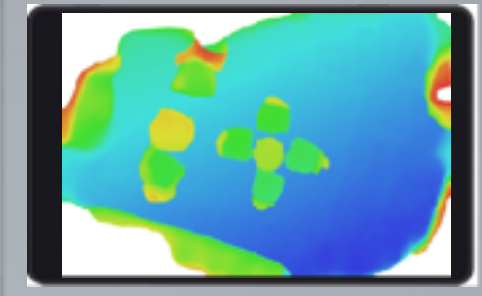
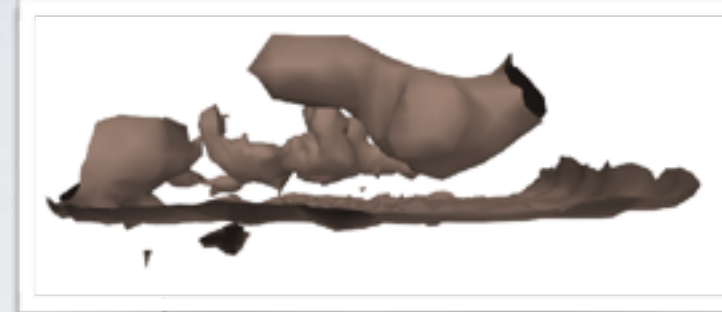
LE BEL ANGLE. "krasnié ugol » bel angle, beau coin



POP(s)
Extraits
Tirages et vidéos associés



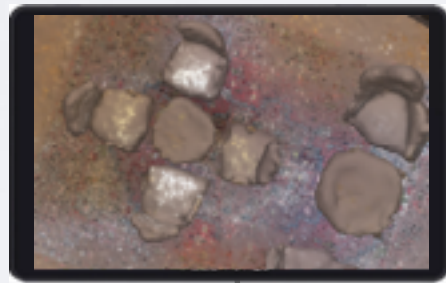
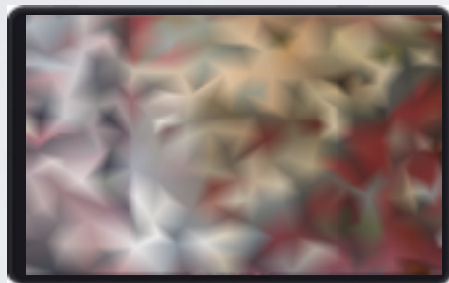
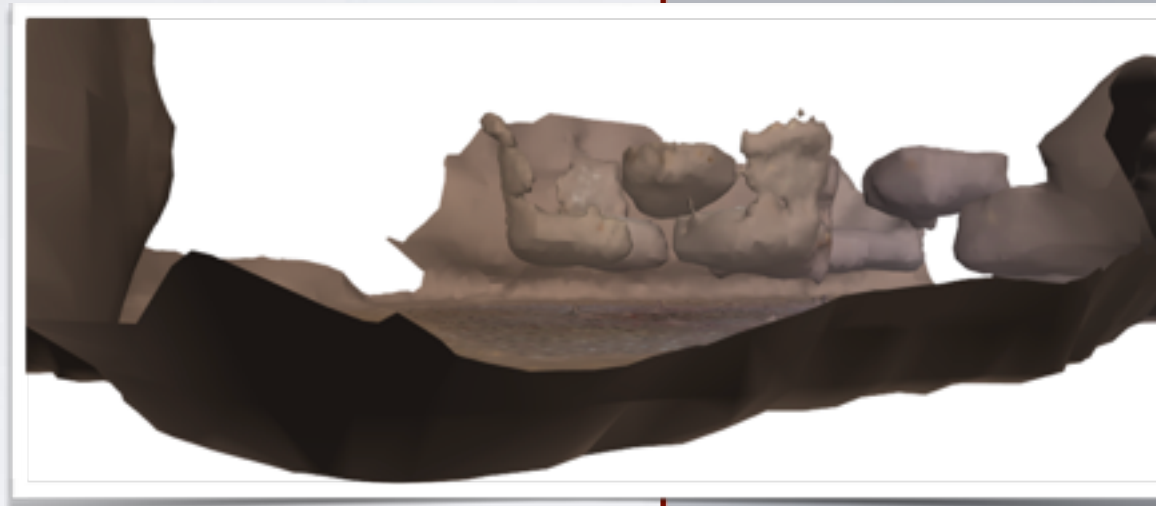
POP(s)
Extraits
Tirages et vidéos associés

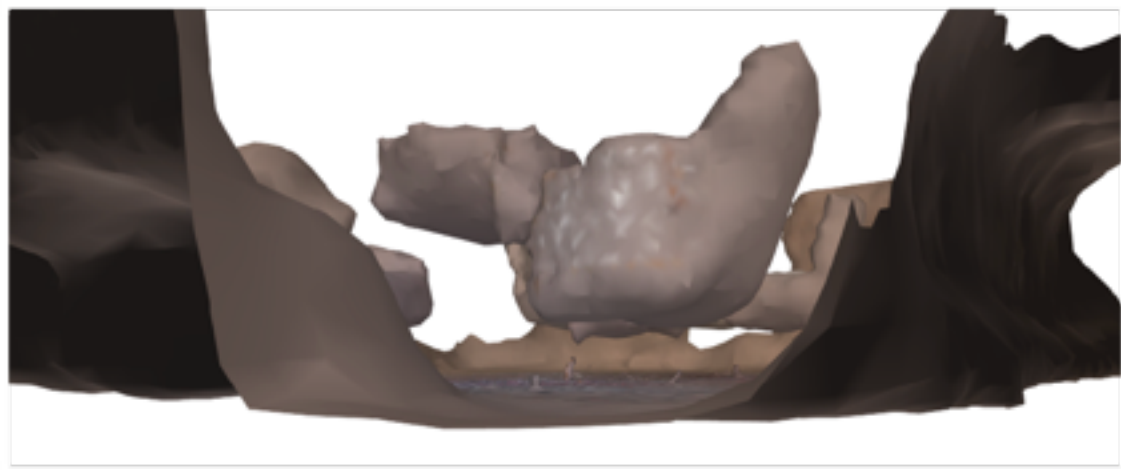


POP(s)

Extraits

Tirages et vidéos associés

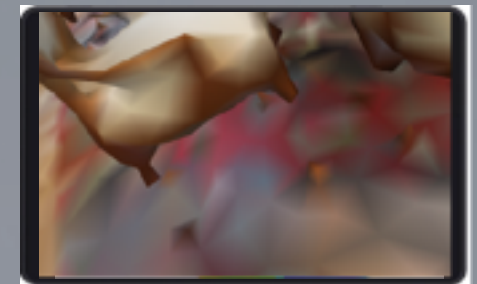


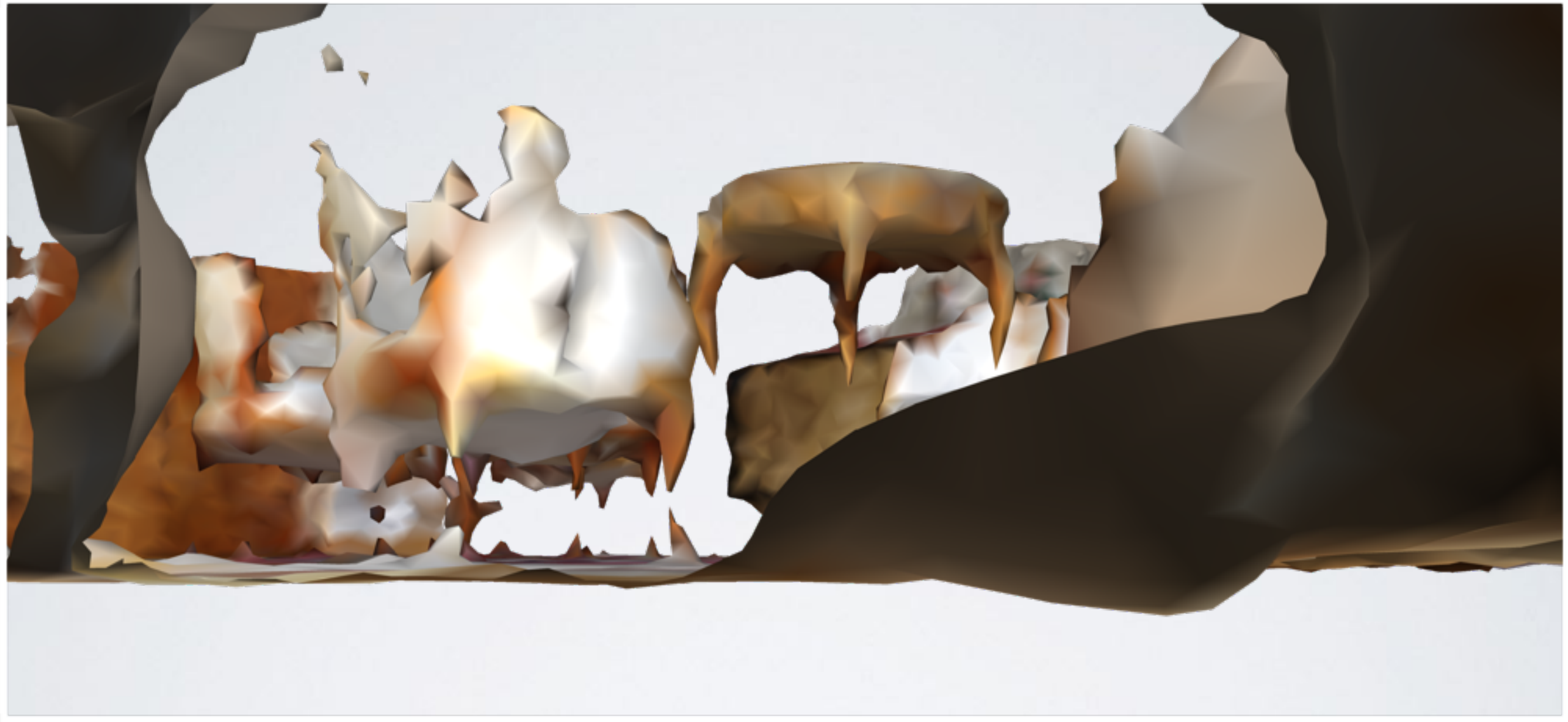


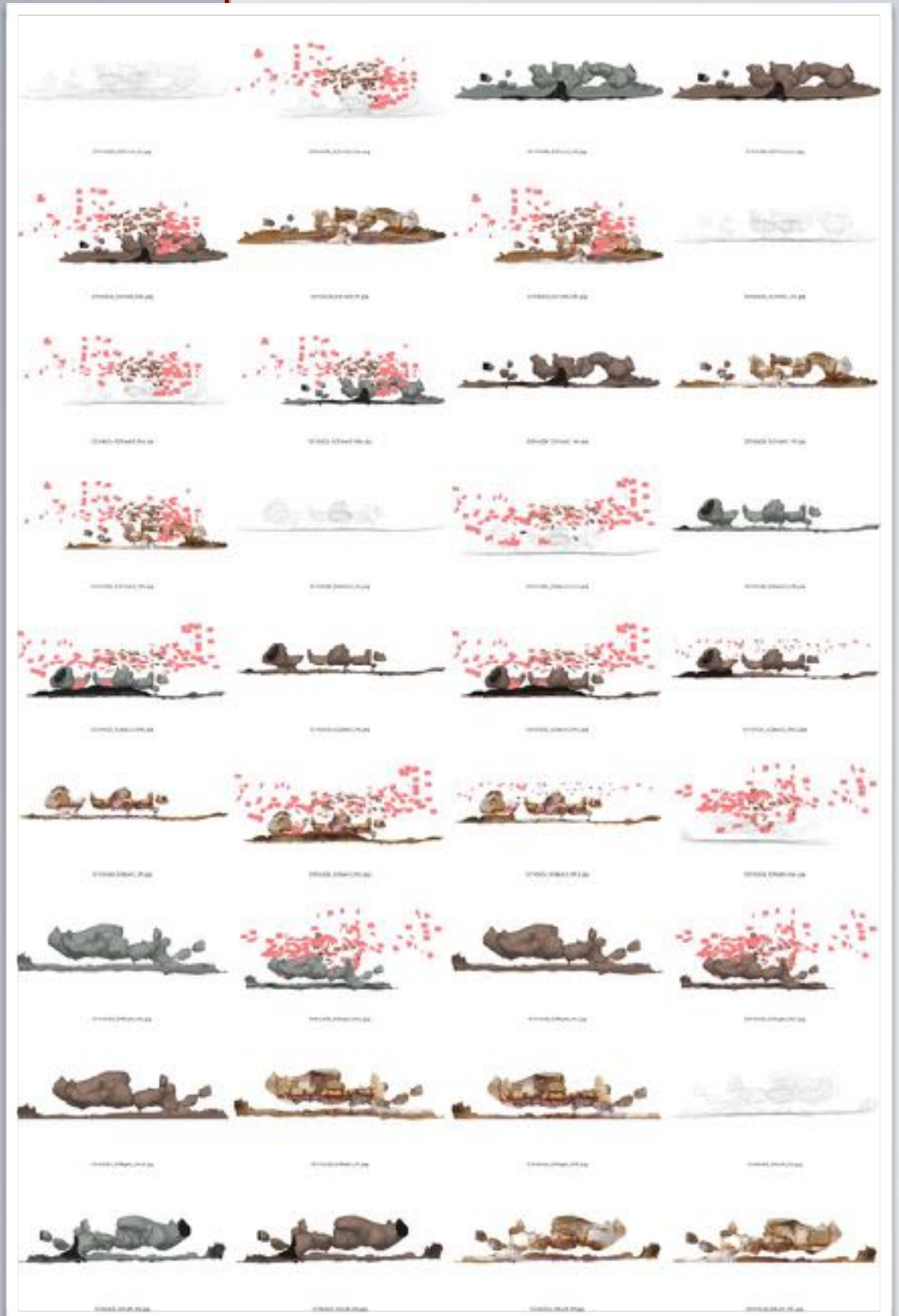
POP(s)

Extraits

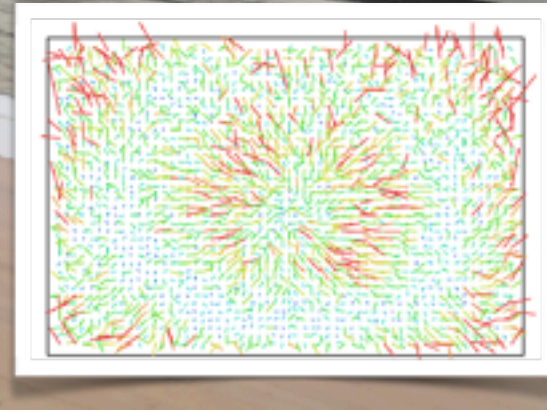
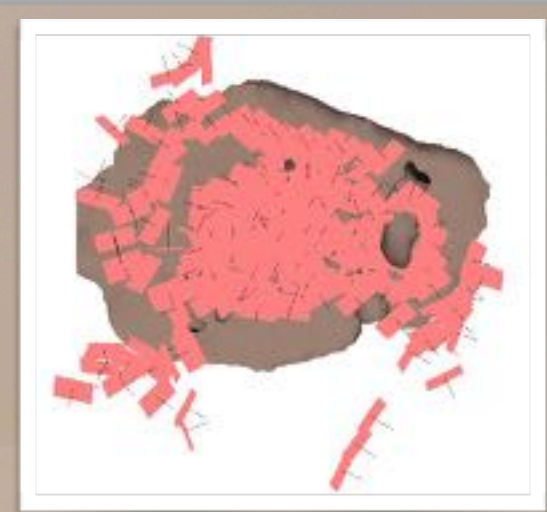
Tirages et vidéos associés



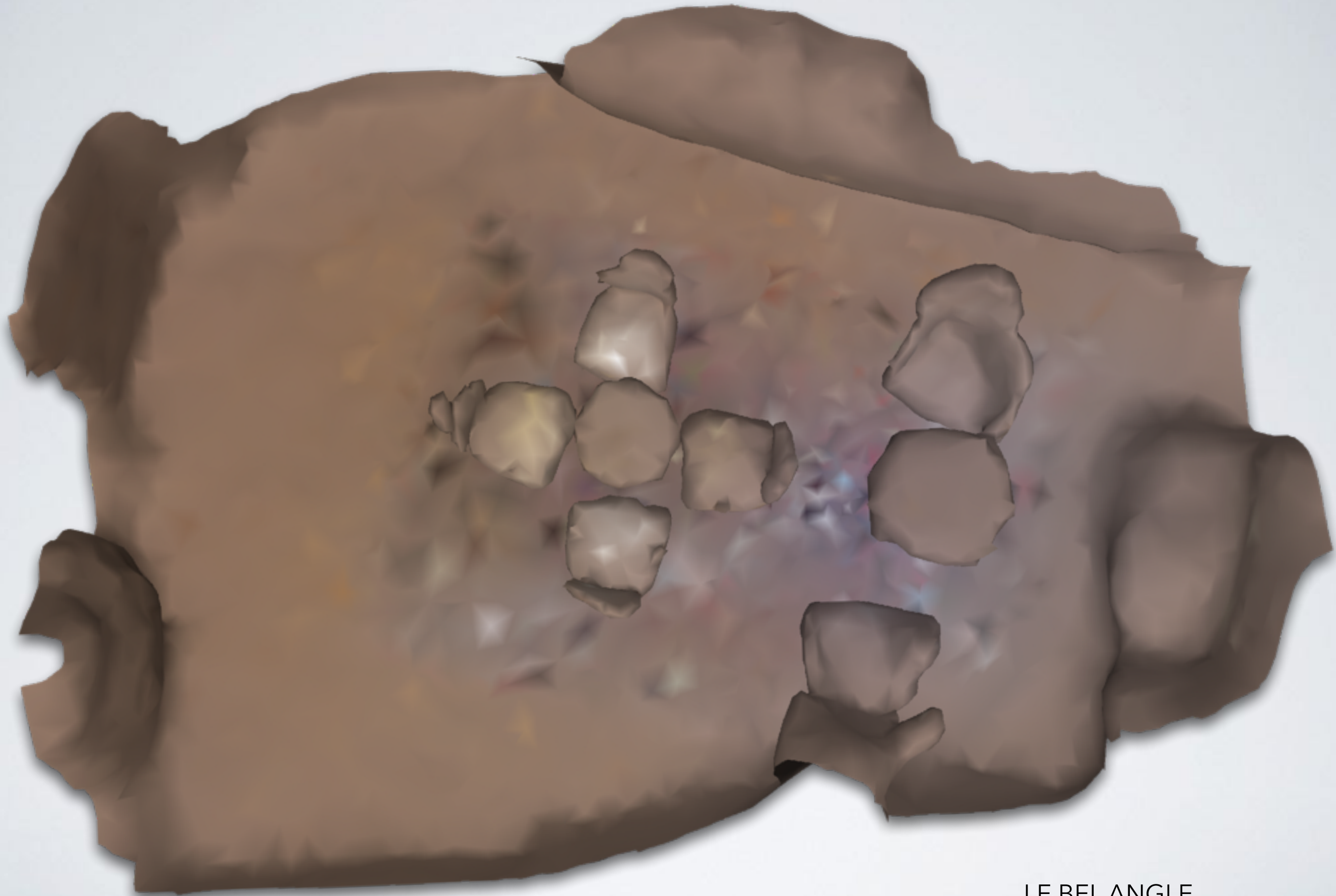




POP(s)
Extraits
Planches Contact



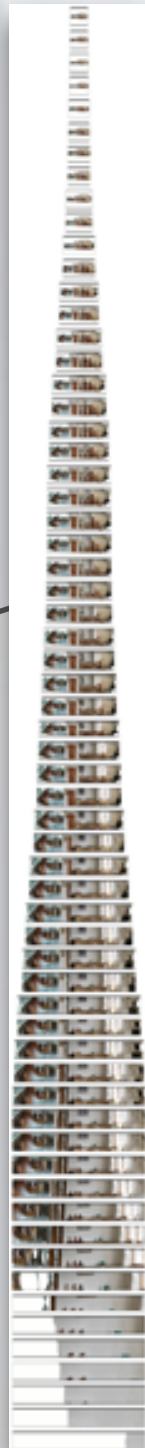
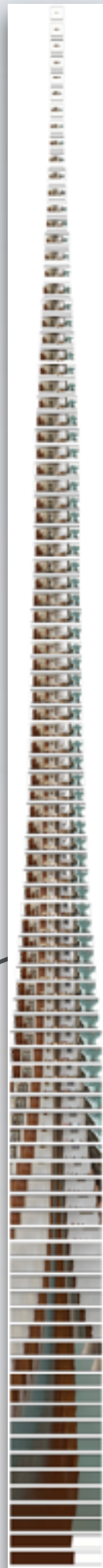
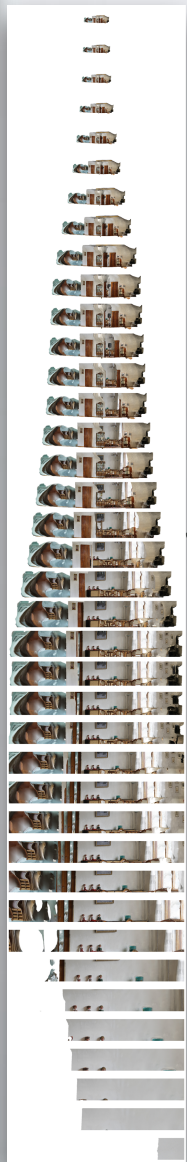
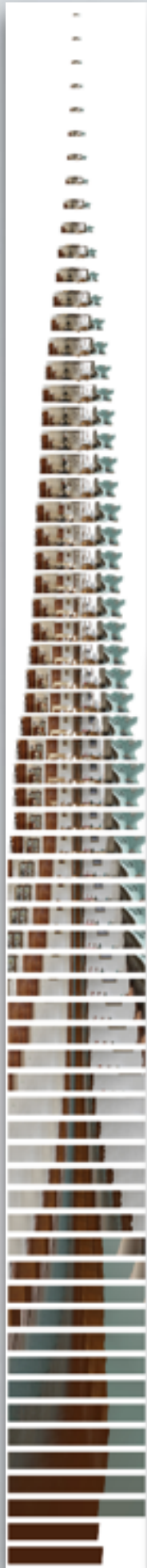
LE BEL ANGLE
Etude / Tapis

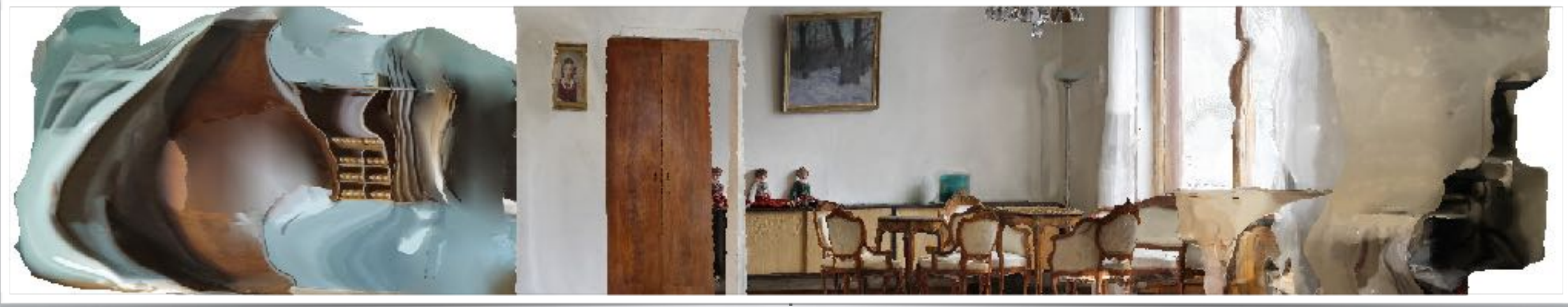


LE BEL ANGLE
Etude / Tapis

Les TOURS

Dimensions variables
30/40 cm x 200/300 cm







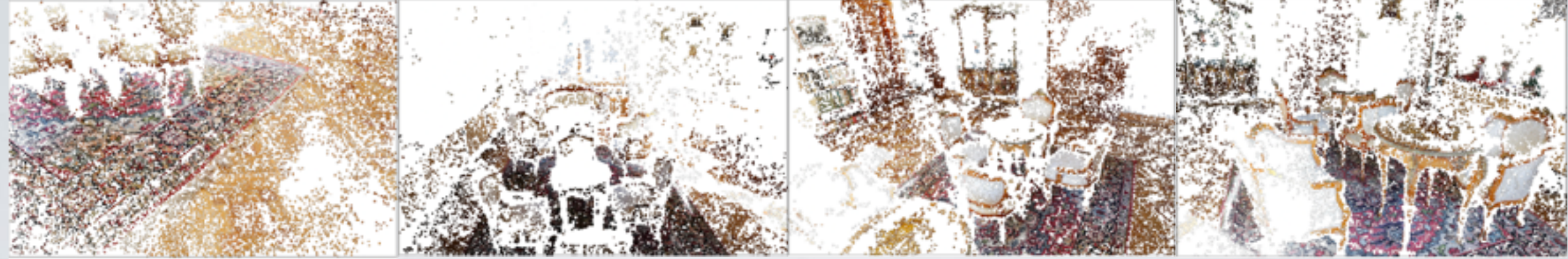
ACCRODIONS
Extraits



ACCRODIONS
Extrait

IMPACTS

Extrait





IMPACTS
Extrait

IMPACTS

Mise en espace





TEXTURES pour plafonds

4V

mises en pages

202210-12

4

68 p - 62 p - 58 p - 60 p

Volumes
Traversées
Propositions
Points de vues
Circulations
Temporalités
Fictions
Modes
Perspectives

ECHELLE

MODULES

planches contacts : 1x2, 2x4, 4x8 / COUV. 7x13

DIM
30x22cm

LIVRES D'ARTISTES **IMPRESSION**

Tirages : 1 exemplaire

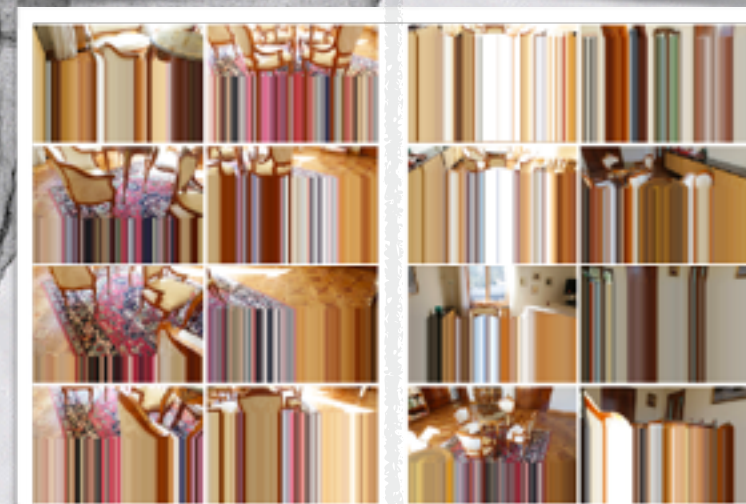
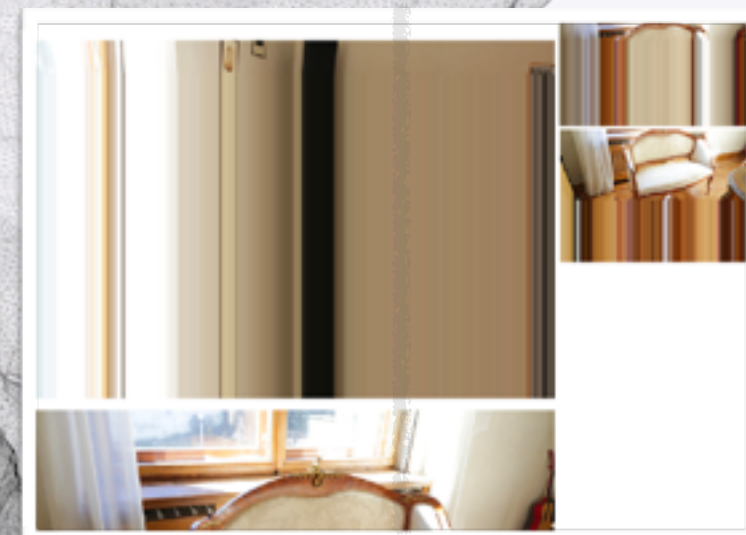
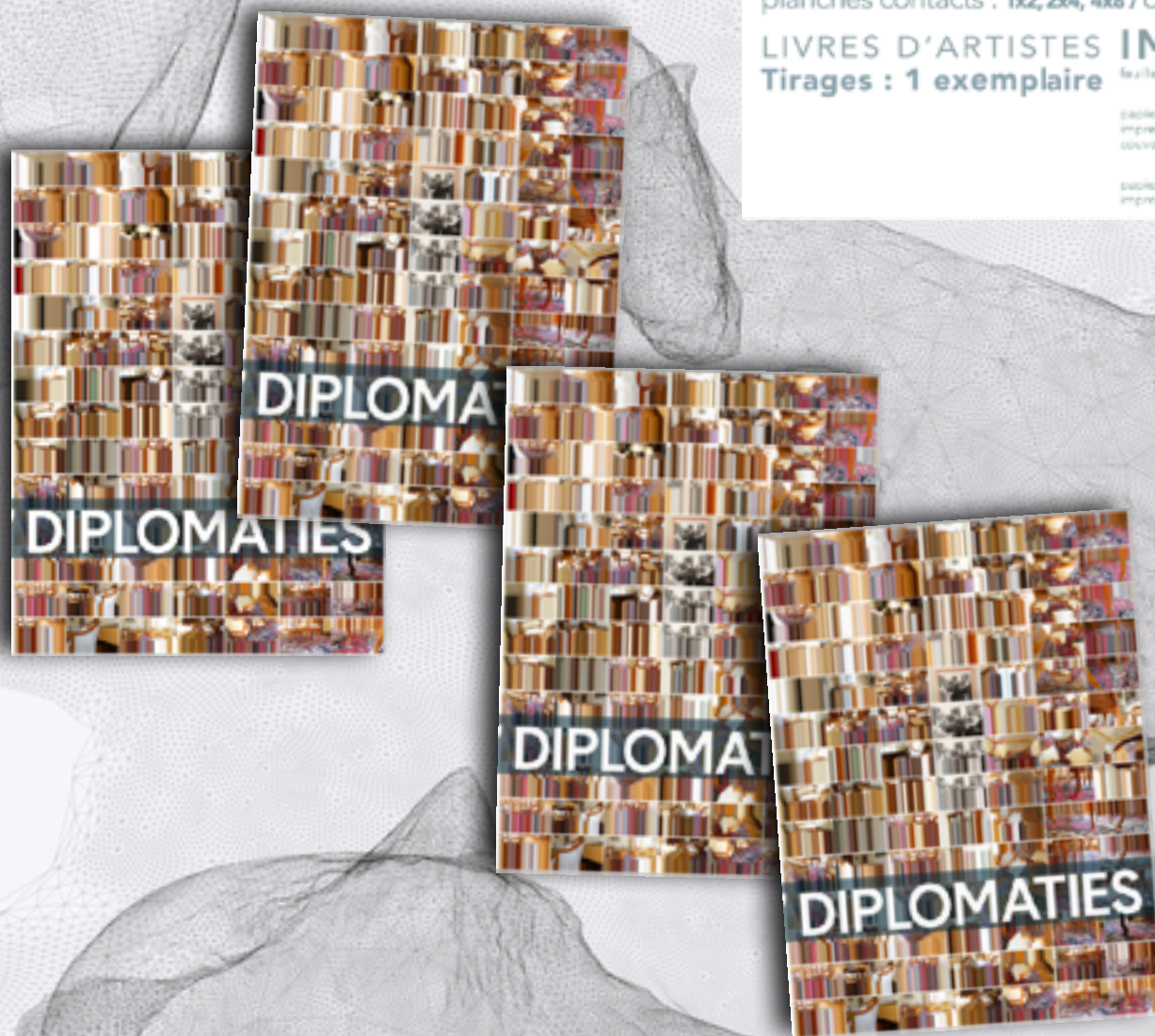
feuillets intérieurs

150g/m²

papier couché satiné
impression couleur recto-verso
couverture

300g/m²

papier couché satiné
impression couleur recto-verso

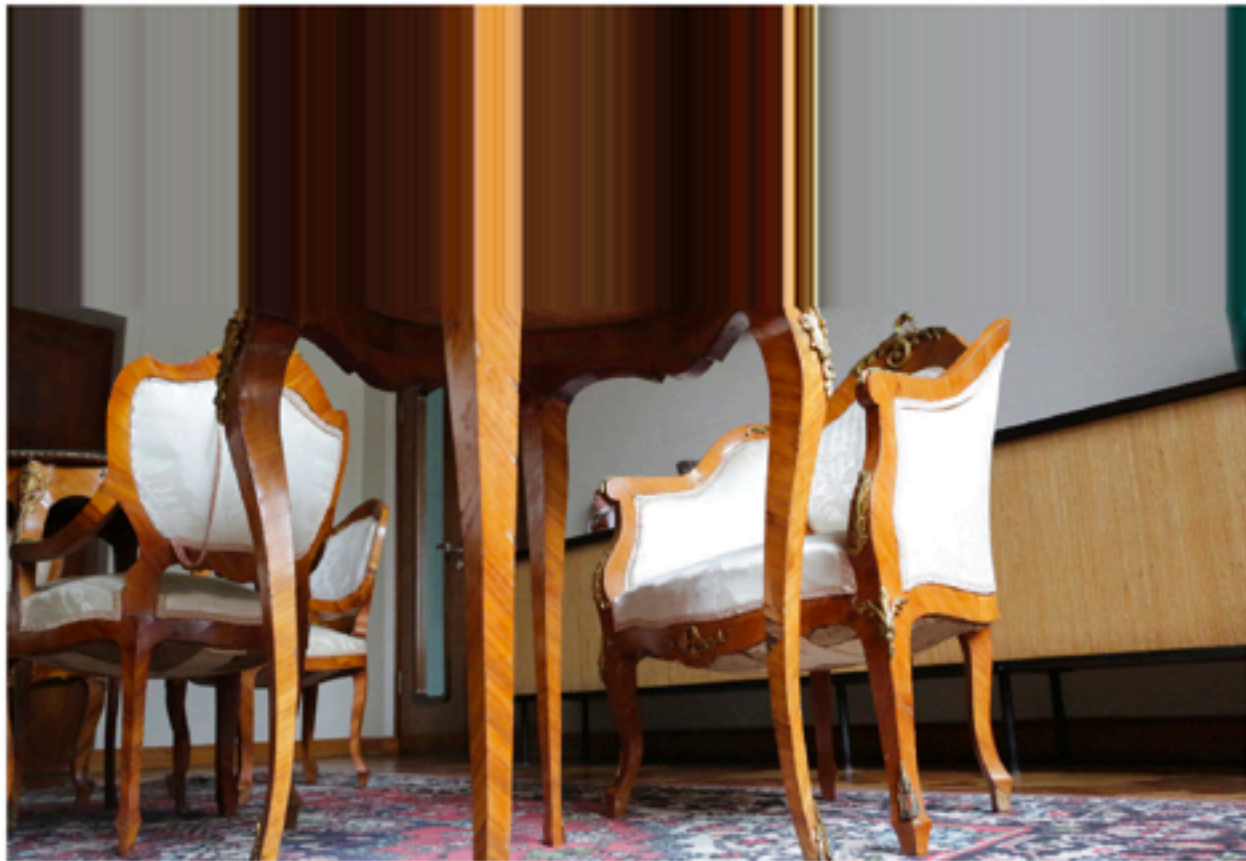
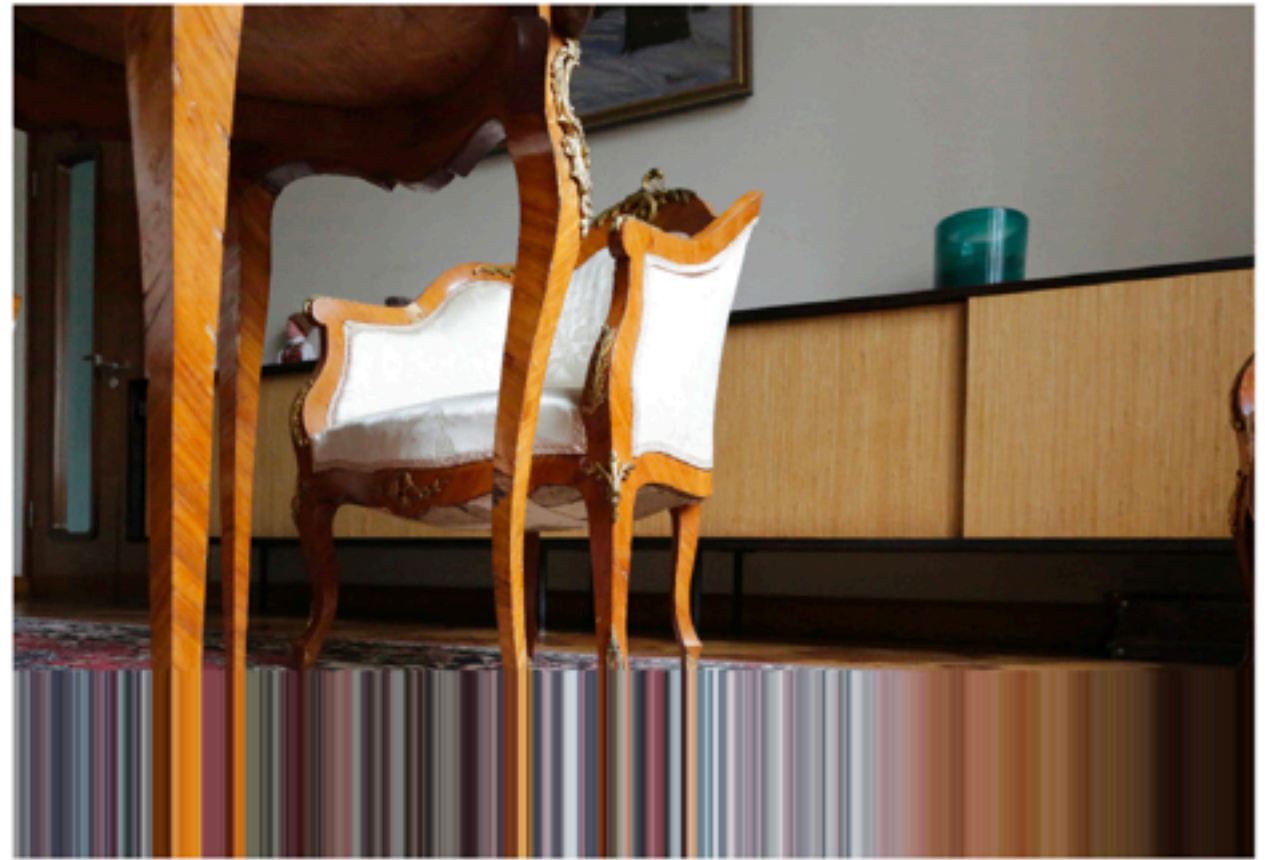
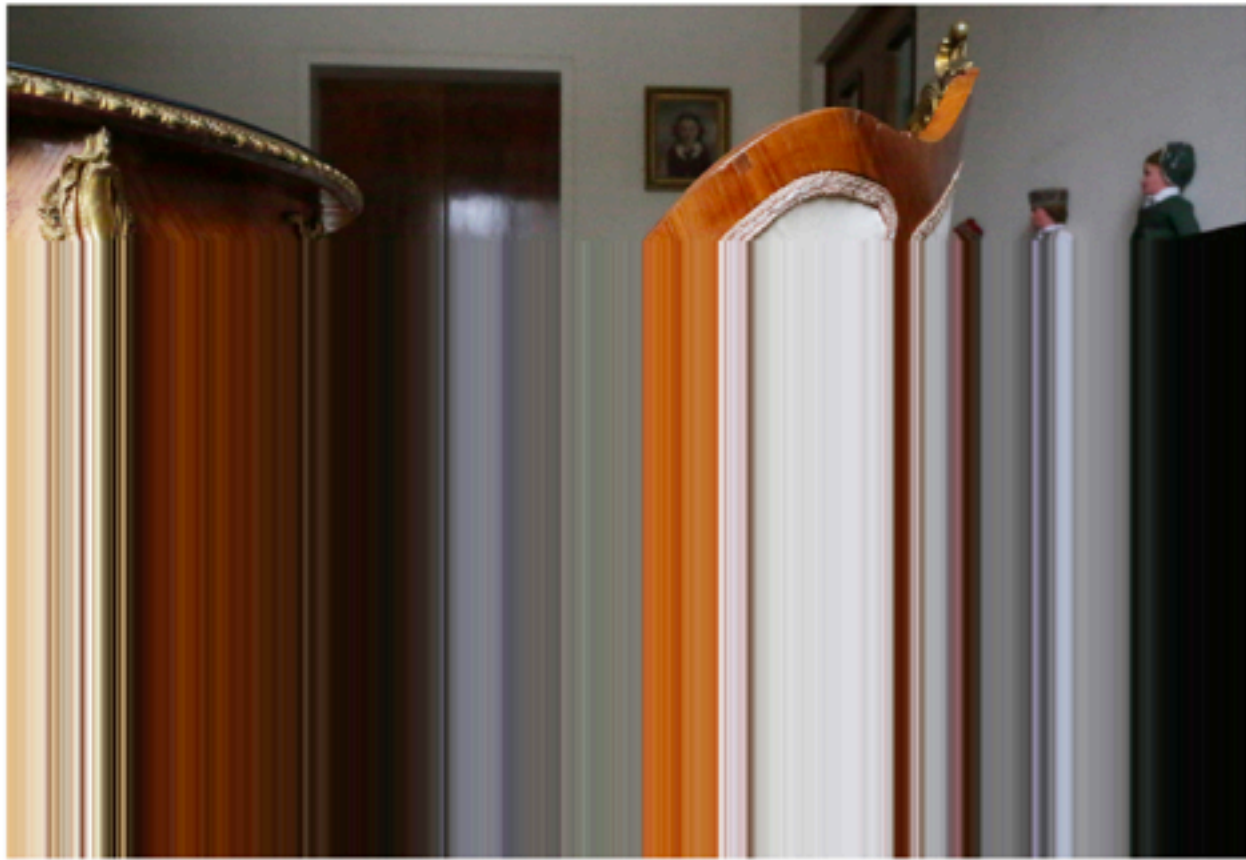


DIPLOMATIES

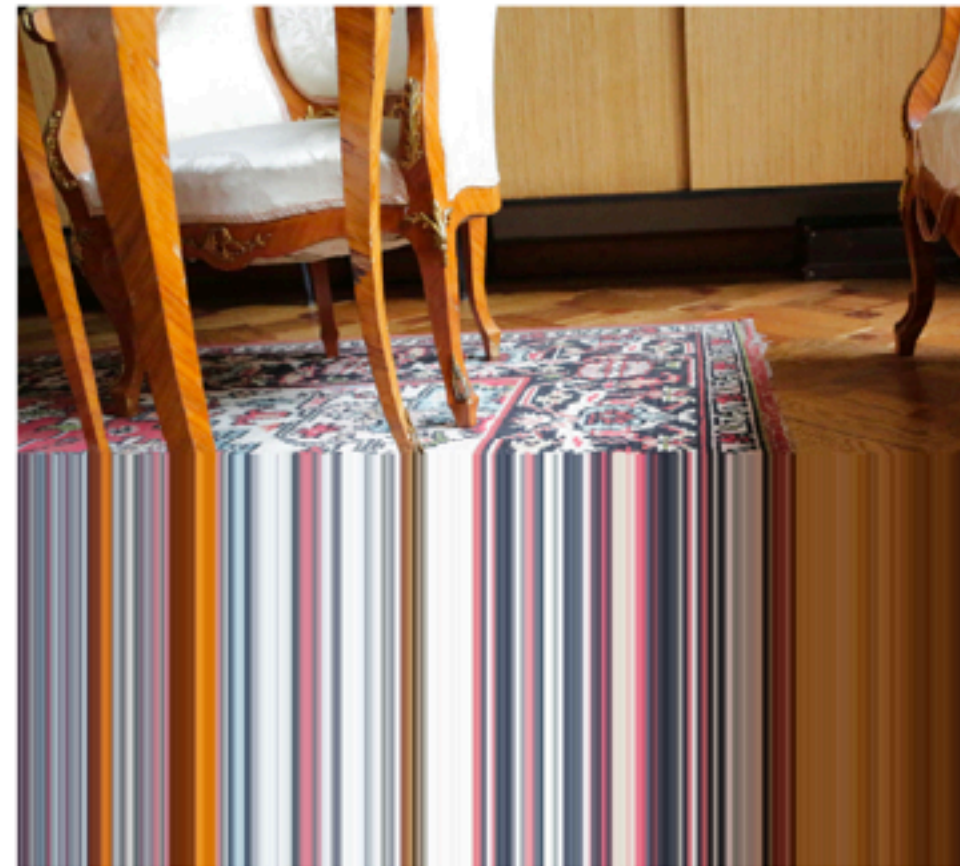
4 fascicules / éditions PIPELINE 2023



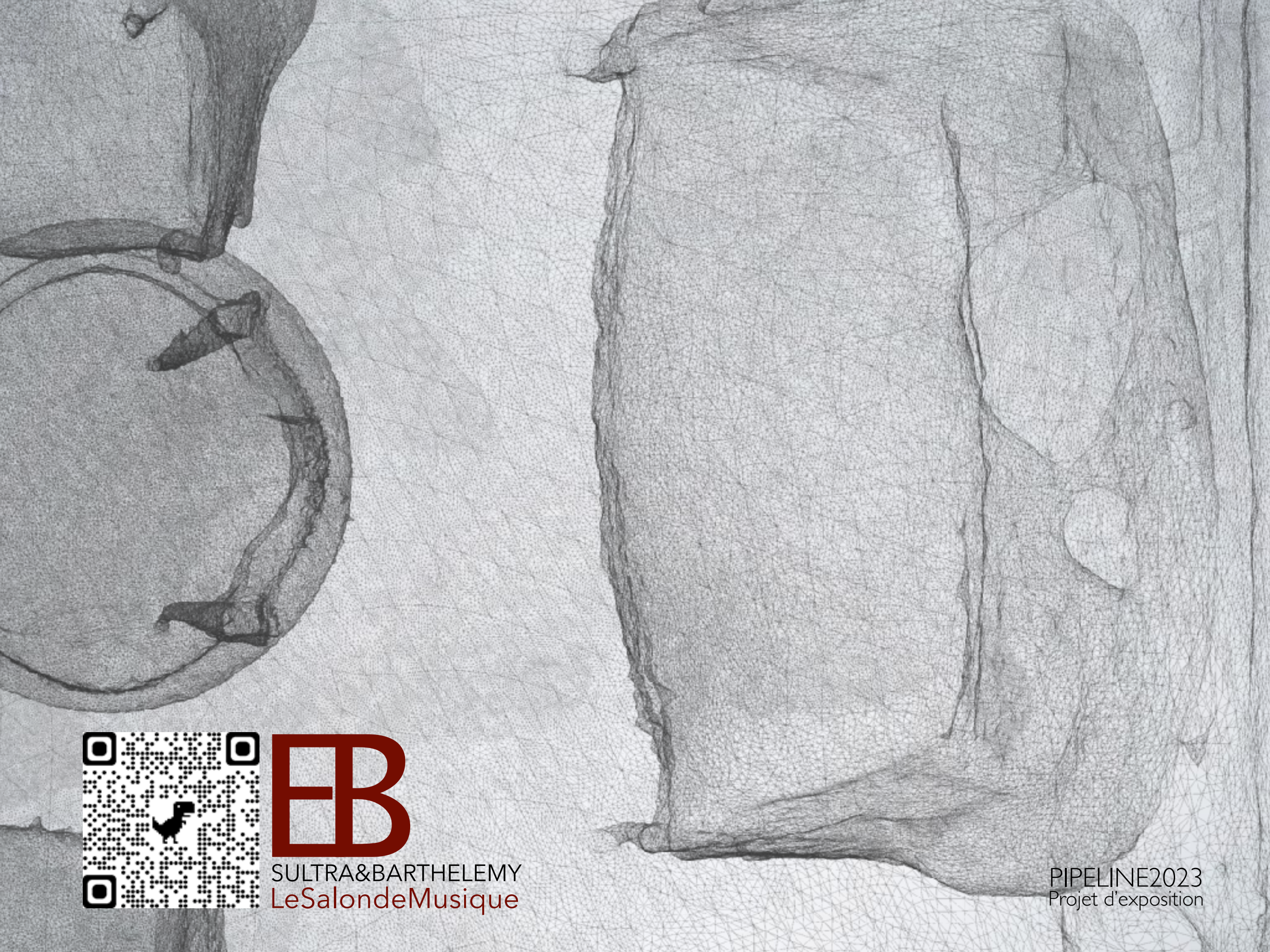
DIPLOMATIES
Extraits



DIPLOMATIES
Extraits



DIPLOMATIES
Extraits



EB

SULTRA&BARTHELEMY
LeSalondeMusique

PIPELINE2023
Projet d'exposition