



CEMAS

Mi SÈRE BLEUE
ni GUIDE



05 > 26 juin 26

Ouverture
05/06/26 > 18h

Du lundi au vendredi
13h30 > 16h30

Les samedis
14h > 19h

mini GUIDE

MISÈRE BLEUE

une exposition
sULTRA&bARTHÉLÉMY



TABLE des MATÉRIAUX

Partons avec l'hypothèse que les images ne sont jamais données, pas plus qu'elles n'existent comme résultat ou comme produit. Posons qu'elles seraient plutôt une manière d'appréhender et de former dans la relation toujours à rejouer entre le monde sensible et le monde intelligible.

Essayons alors de définir un modèle d'image : modèle par tout ce qu'il tente de faire bouger ensemble ; modèle affectif, visuel, structural, technique pour les rapports et les relations mis en jeu.

Et proposons ici, à l'échelle bien sûr nanométrique, une sorte de montage opératoire pour y parvenir.

Déployons.



Le chantier des formes

Où écrire les images se fait avec le corps dans l'espace réel, puis avec la projection de soi dans l'espace numérique, avec les désirs de la pensée, les analogies, les similitudes, les rêveries du géomètre : tout un outillage qui concourt à l'élaboration des formes.



Les objets de l'attention

Où 1-2-3 sont les bases, les balises de cette proposition qui relie, maille le dedans et le dehors, le singulier et le pluriel, qui peut emprunter le chemin de la fiction comme renouer à sa façon avec le réel.



Les éléments

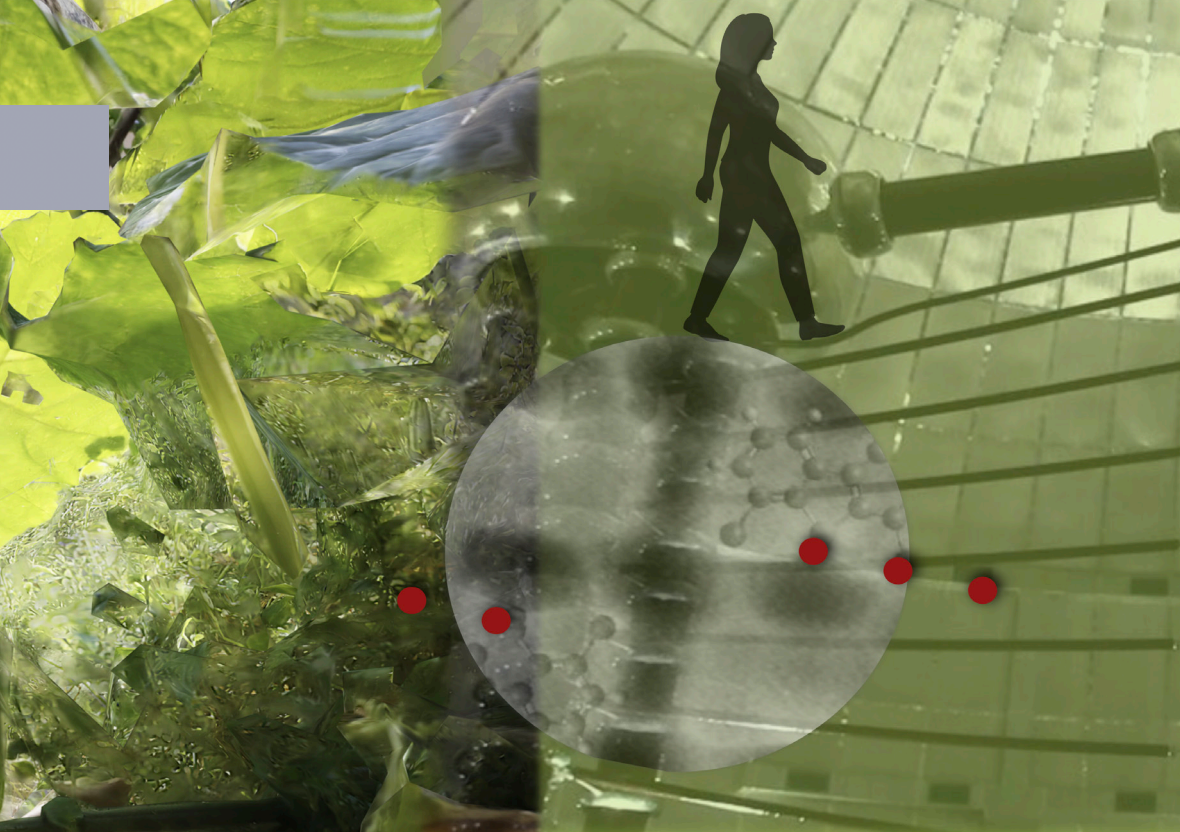


Mentions et remerciements



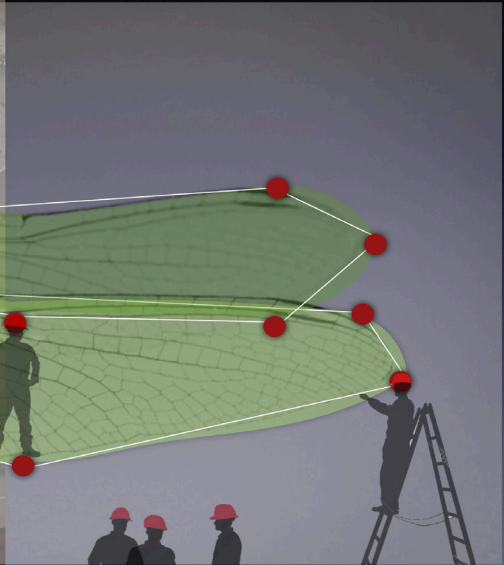
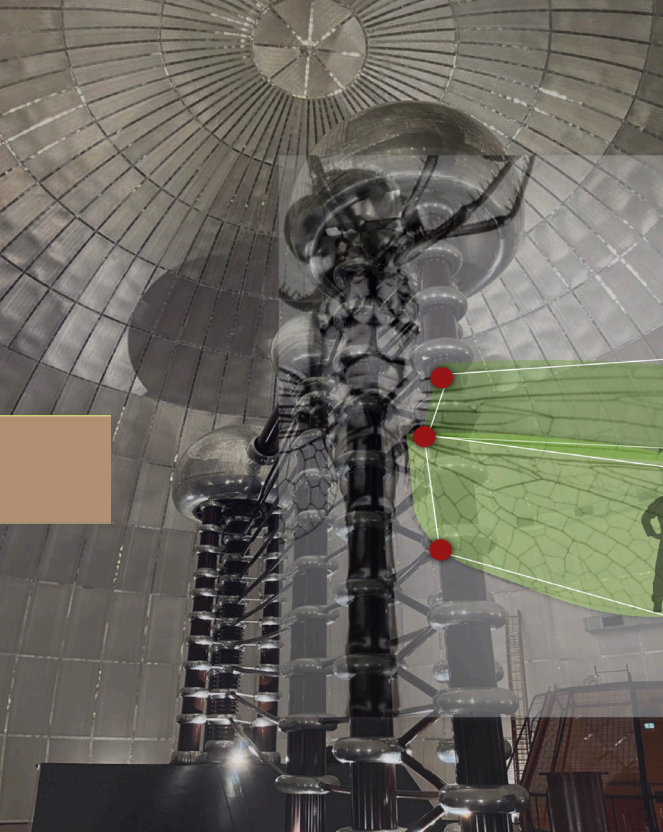
Le chantier des formes

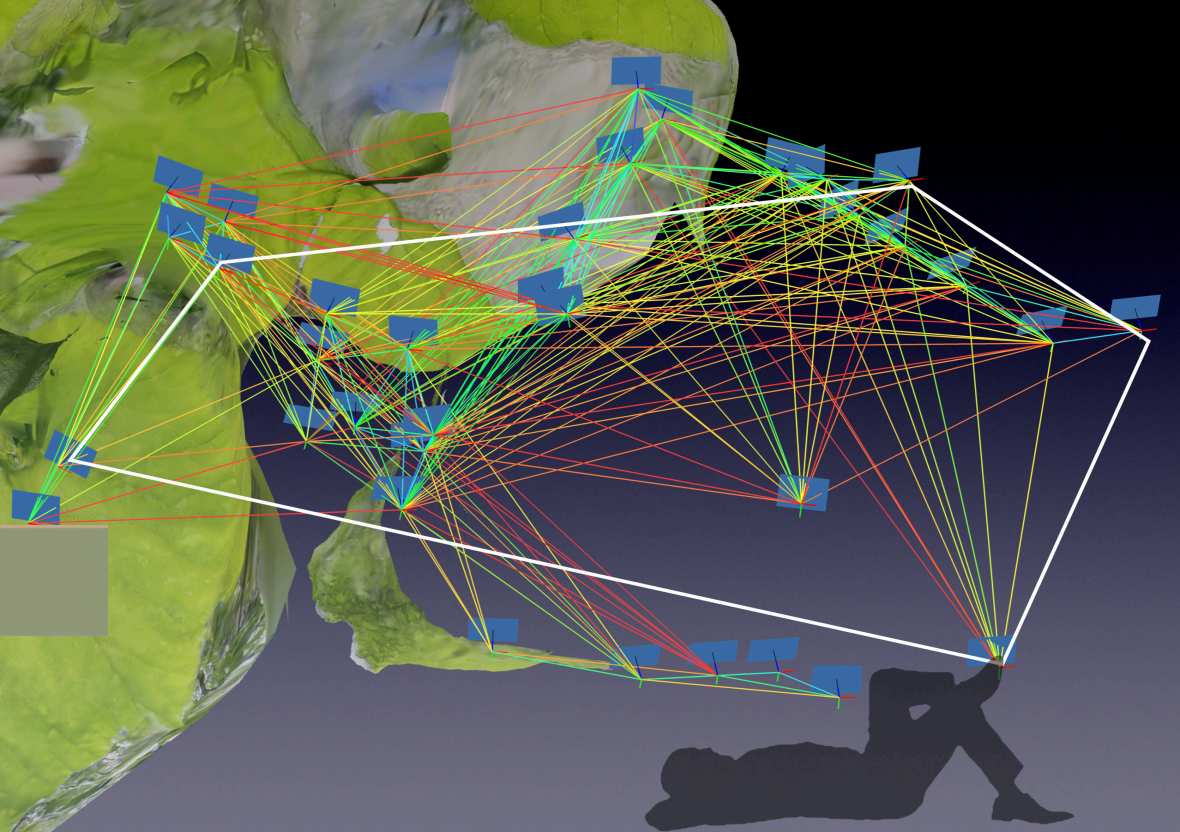


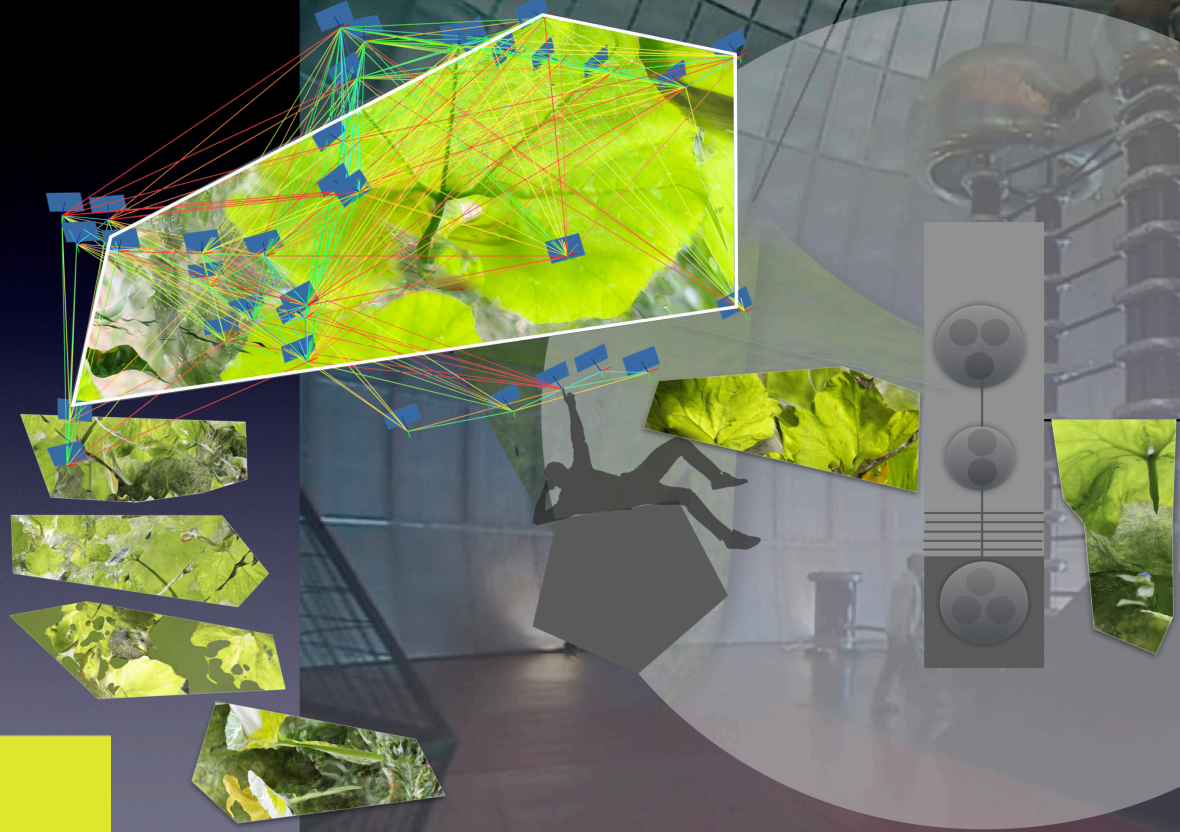


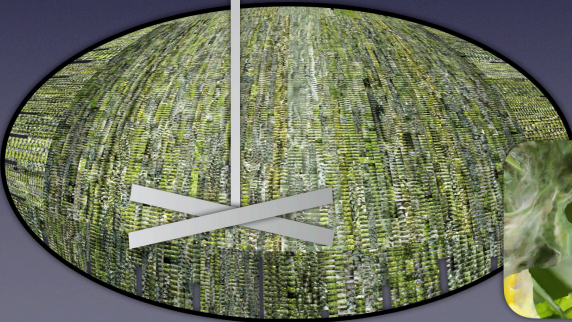
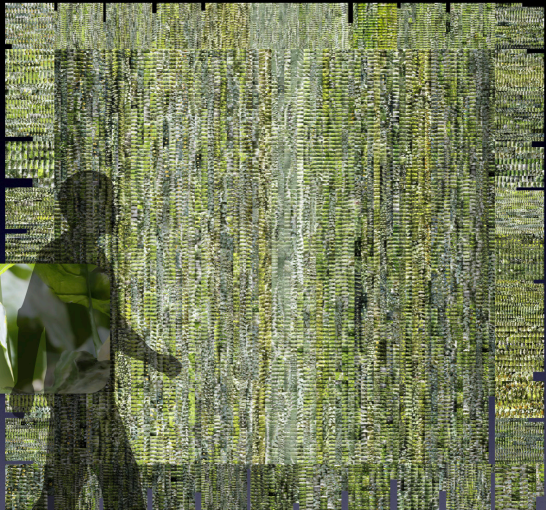


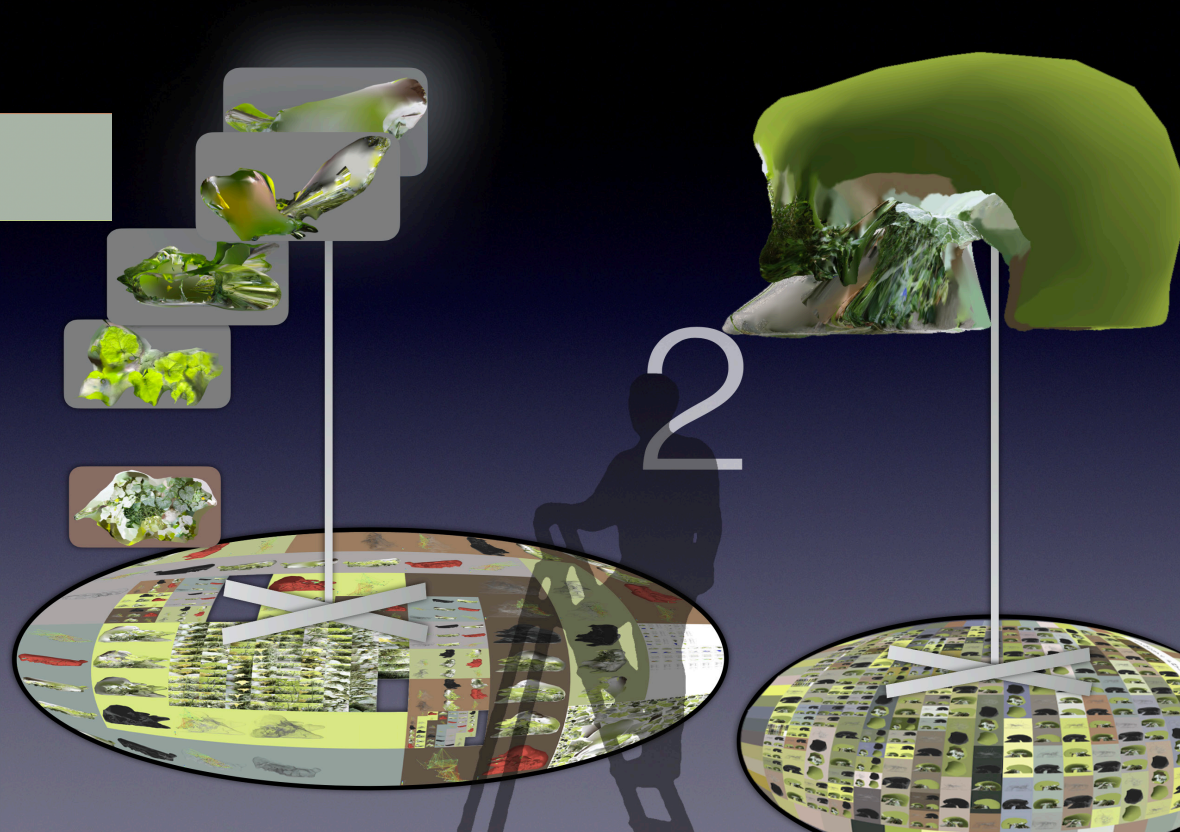


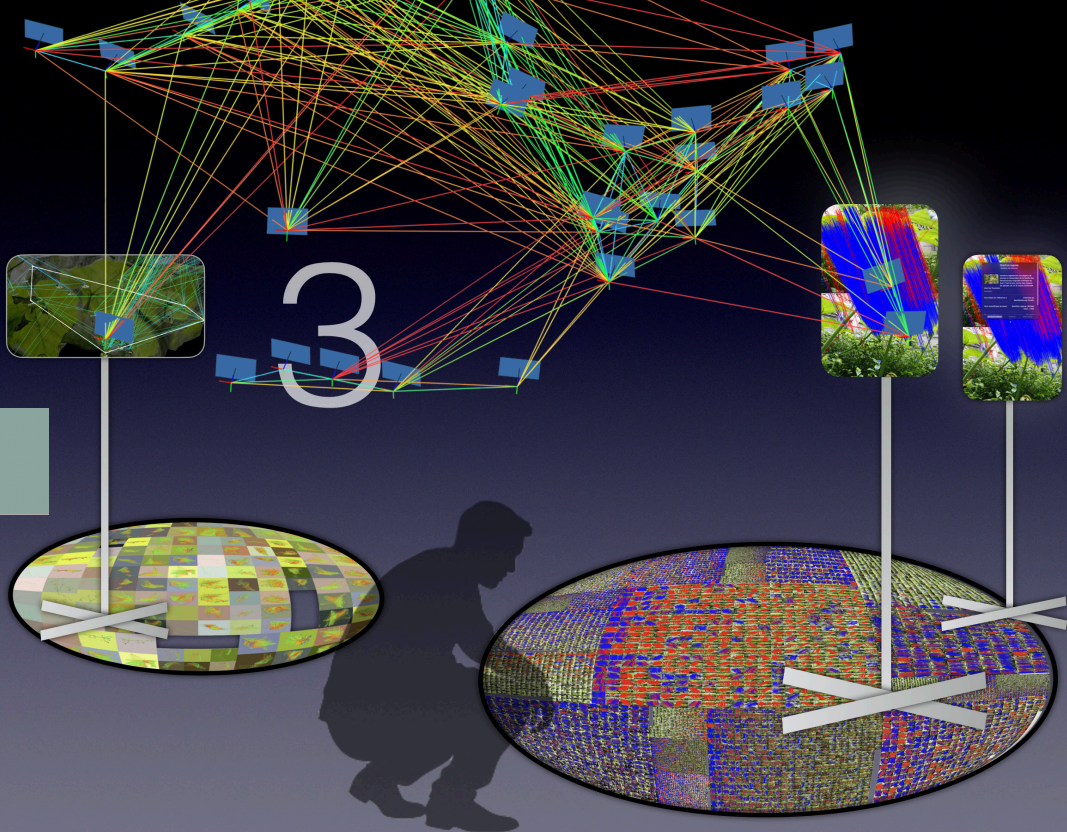














Voile_Graphe01

39Mb04-rightSF

impression maille Flagtex 110g

148 x 300 cm

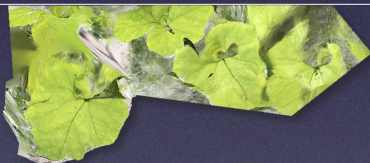


Voile_Graphe02

39Mb40-01-bottomSF

impression maille Flagtex 110g

600 x 300 cm

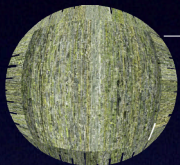


Voile_Graphe03

39Mb40-02-bottomSF

impression maille Flagtex 110g

618 x 300 cm



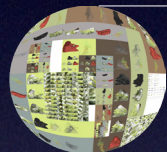
BaseOrigram01

Originaux 42 lots
impression bâche M1/ 450g
diamètre : 160 cm



Ecran01_Atâton

39Mb04-40
1280 x 800 p
durée 10mn



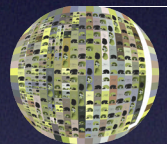
BaseOrigram02a

39Mb40
impression bâche M1/ 450g
diamètre : 150 cm



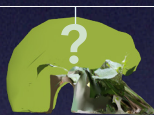
Ecran02_ Planétisimots

10 fichiers
1280 x 800 p
durée 15mn

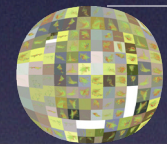


BaseOrigram02b

57Mb37c
impression bâche M1/ 450g
diamètre : 120 cm



extrait fichier 57Mb37c



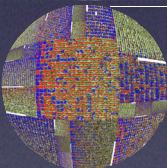
BaseOrigram03a

Relations 10 lots
impression bâche M1/ 450g
diamètre : 120 cm



Ecran03a_ Relations

12 fichiers/graphes
1280 x 800 p
durée 6mn



BaseOrigram03b

Correspondances 10 lots
impression bâche M1/ 450g
diamètre : 160 cm



Ecrans03b_ (x2) Correspondances

22 lots / 1280 x 800 p
durée 14mn

Prises de vues : 7159

Canon Eos 5D Mark III, N° 073024007239

Optique : EF 24mm 1:1,4 II USM 3397486

5760 x 3840 px

Dates : 2024 09 05 _12h55 > 2024 09 24 _13h55

Traitement : Metashape

Dates : 2024 09 05_20h27 > 2026 03 06_17h50

46 lots d'images / 41 fichiers traités

Mb01 > Mb46

Mentions & remerciements

Le Cemes-CNRS remercie la Mission pour les Initiatives Transverses et Interdisciplinaires (**MITI**) du CNRS pour son soutien à l'organisation de cet évènement "Art & Science"

René Sultra et Maria Barthélémy remercient amicalement **Franck Jubin** pour son appui technique bénévole.



Aloe vera

Espèce de plante succulente



Aloe vera est une espèce d'aloès, originaire du sultanat d'Oman; c'est une plante succulente vivace qui pousse principalement dans le désert ou le biome des arbustes secs.

Wikipédia

Nom scientifique du taxon

Aloe vera (Nicolaas
Laurens Burman, 1768)

Taxon supérieur

Aloe

En voir plus dans Wikipedia



Aloe vera

Aloe

Dracaena

