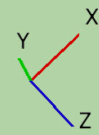
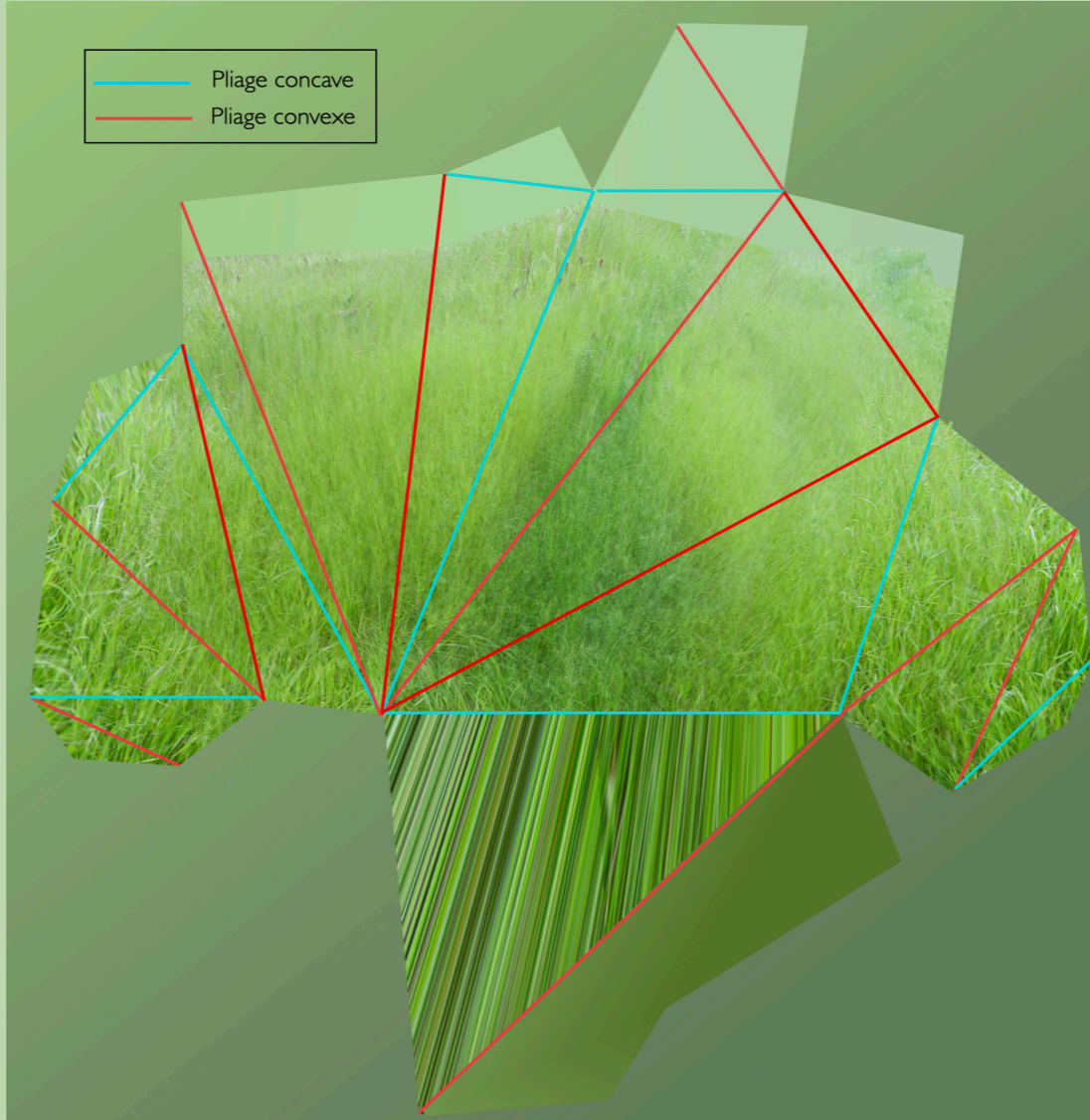
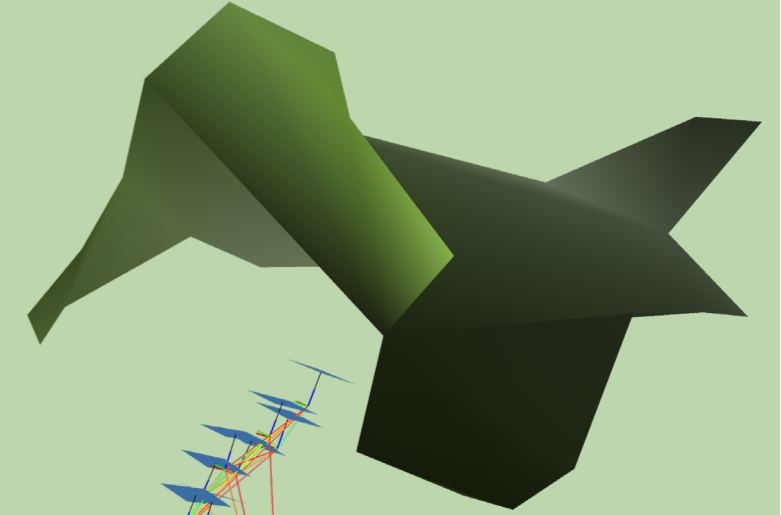
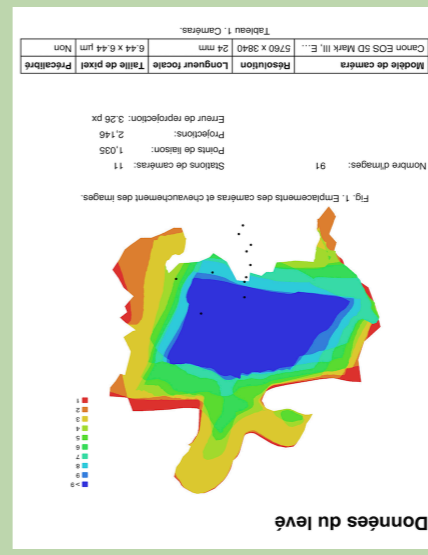
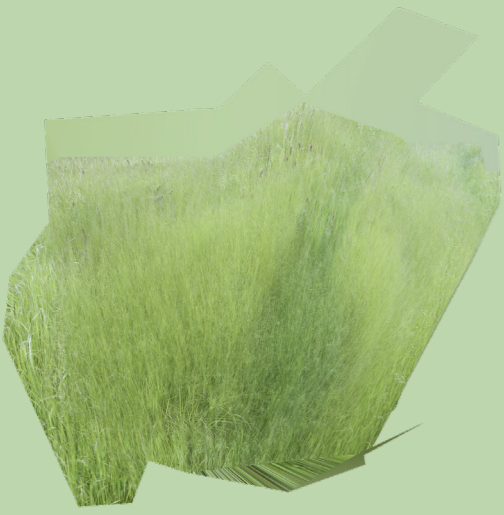


# INTERMEZZO

S&B

39pf-03 \_ pliage 22 faces





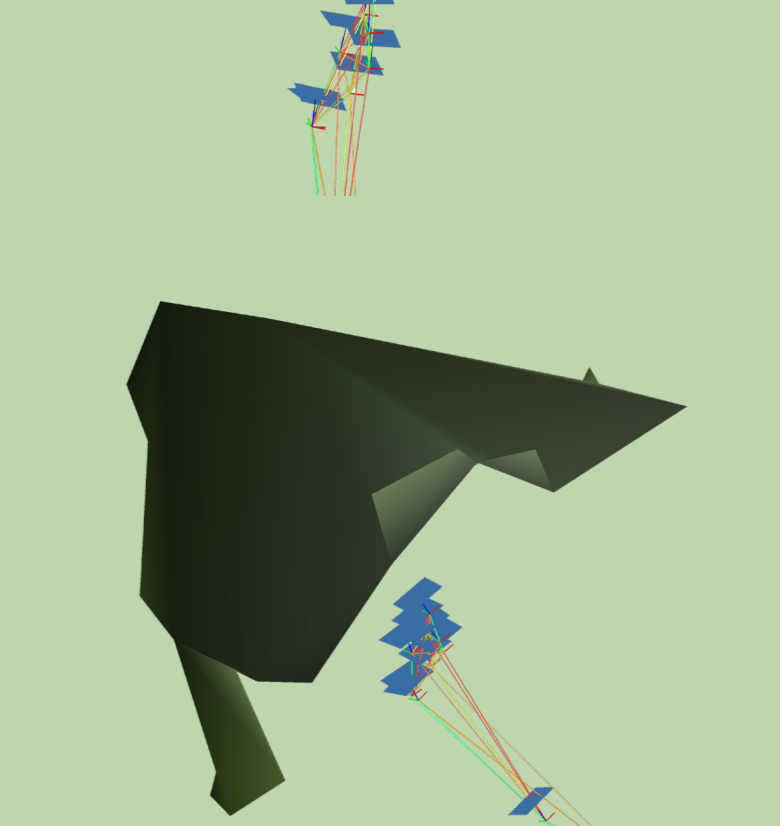
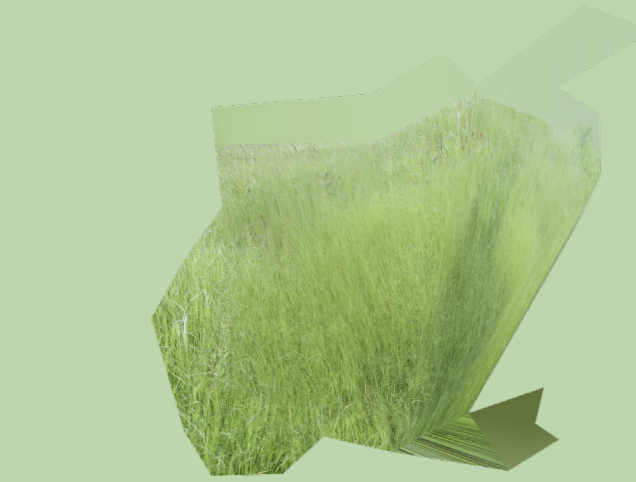
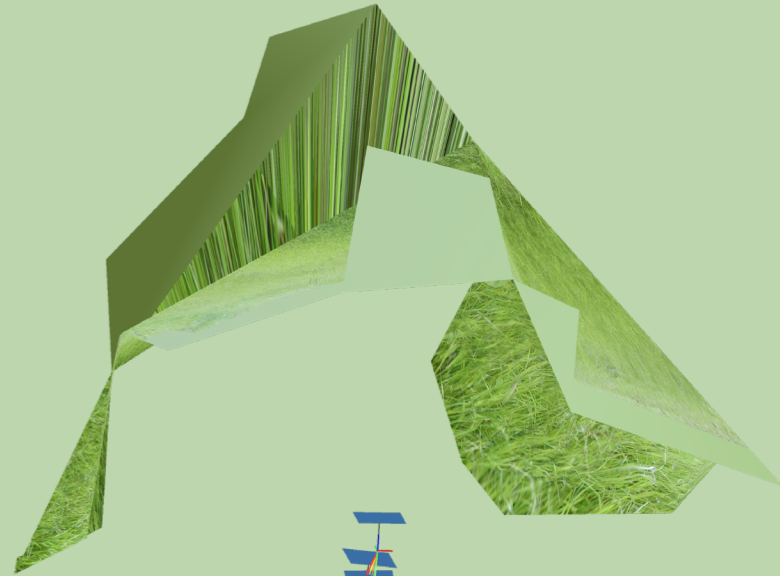
pLAINcHAMP  
Intermezzo, 2025  
39pf-03-22 faces  
Impression recto/verso  
Pliage 30x42 cm

De nombreuses prises de vues sur le terrain (un champ en l'occurrence) déterminent les objets 3D à l'origine des pliages proposés. Construire ces volumes minimalistes, nécessite de nombreuses traductions pour régler le dialogue entre *prise de forme* et *recouvrement*. Ces objets gardent de l'expérience initiale non pas une analogie formelle mais une essence de l'espace "paysage" capturé par le photographe, enfin accessible à nos deux mains.

Les propositions de pliages accompagnent les ouvrages



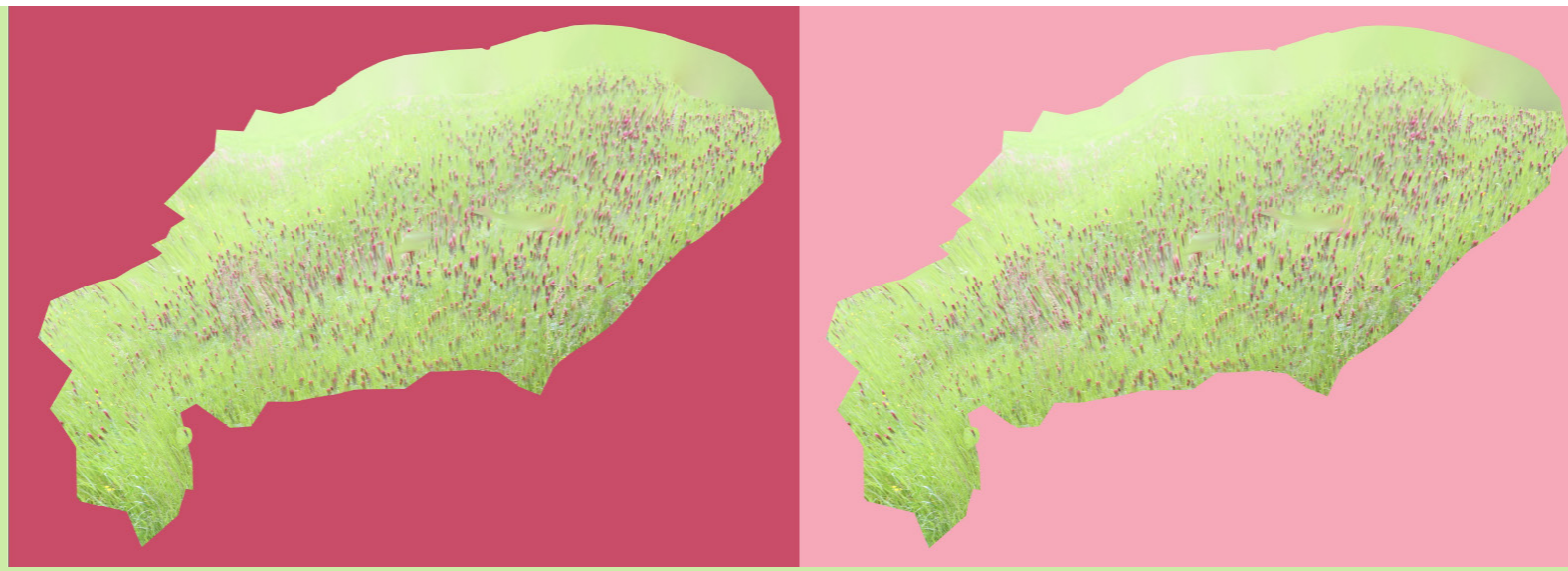
Toutes les libertés d'interprétation peuvent être prises sur l'orientation des faces du volume et la forme de son support.



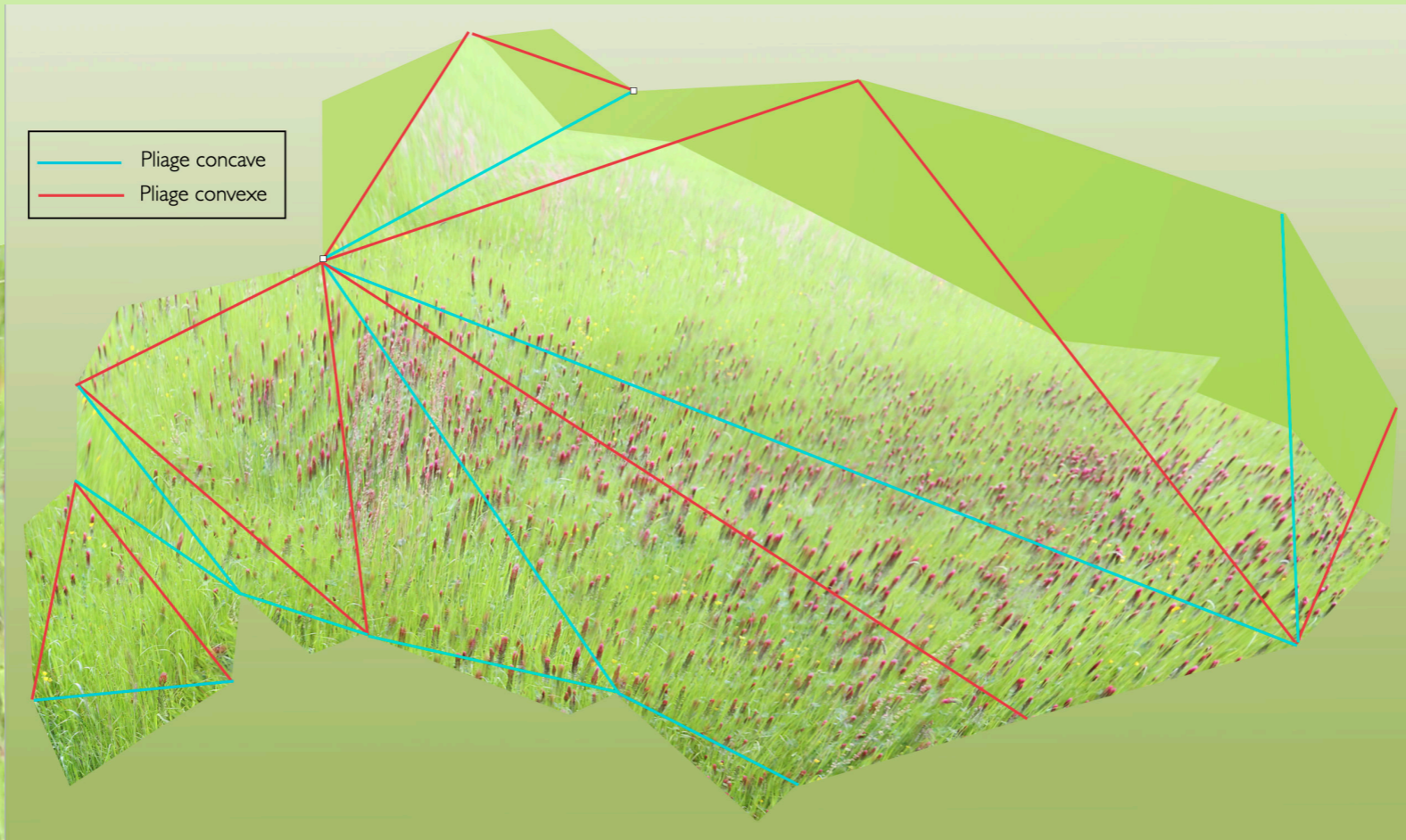
**iINTERMEZZO** 

39pc-2c \_ pliage 25 faces

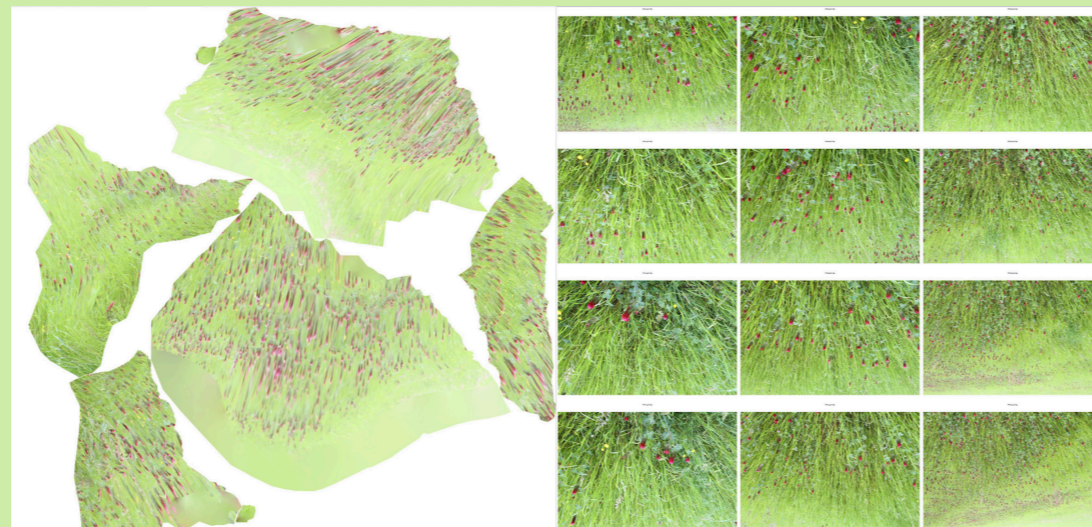
Les propositions de pliages accompagnent les ouvrages pLAINcHAMP (V1-V2)



De nombreuses prises de vues sur le terrain (un champ en l'occurrence) déterminent les objets 3D à l'origine des pliages proposés.  
 Construire ces volumes minimalistes, nécessite de nombreuses traductions pour régler le dialogue entre prise de forme et recouvrement.  
 Ces objets gardent de l'expérience initiale non pas une analogie formelle mais une essence de l'espace "paysage" capturé par le photographe, enfin accessible à nos deux mains.



— Pliage concave  
 — Pliage convexe



pLAINcHAMP  
 Intermezzo, 2025  
 39pc-2c-25 faces  
 Impression recto/verso  
 Pliage 30x42 cm



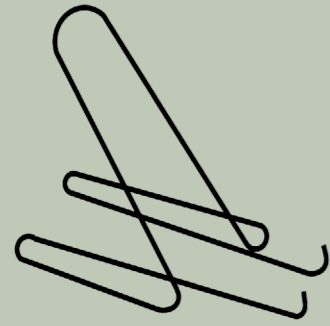
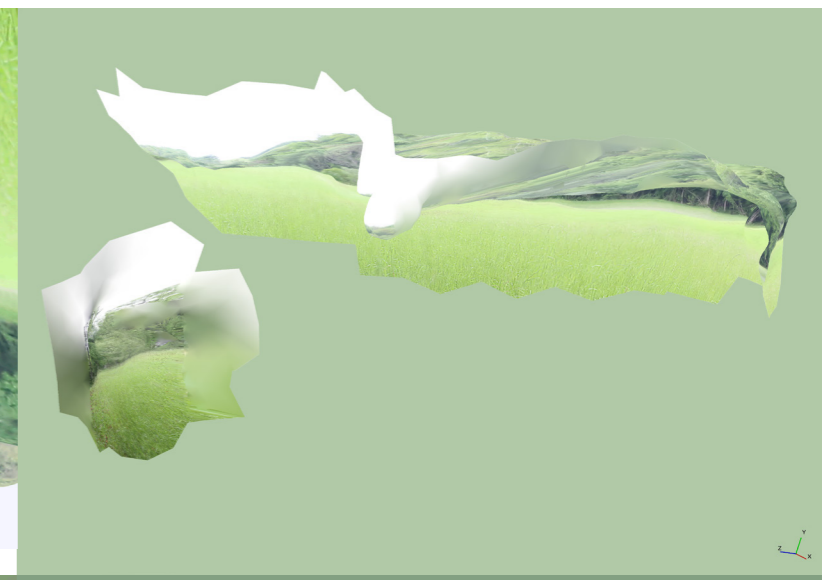
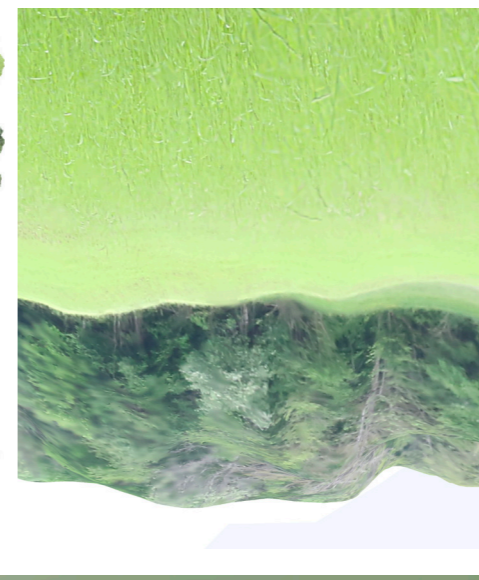
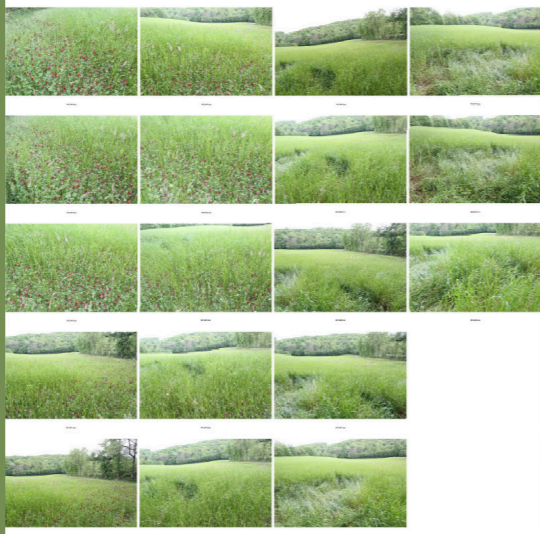
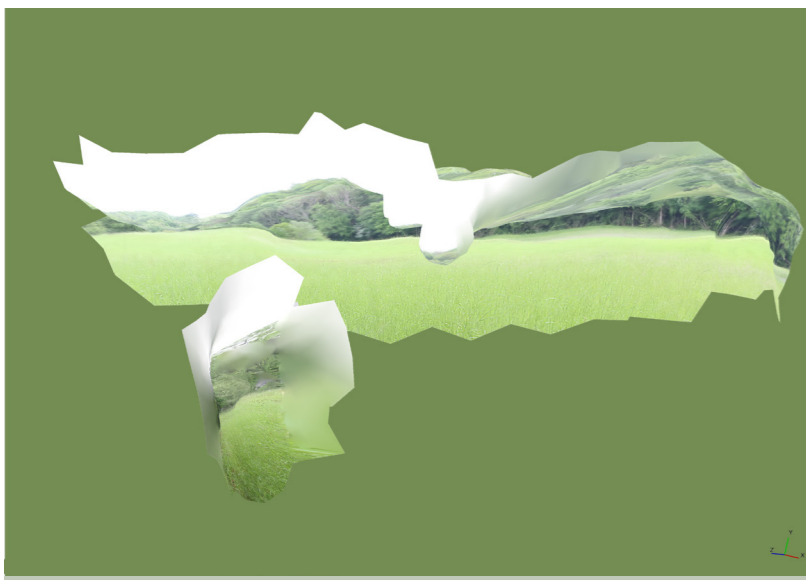
Toutes les libertés d'interprétation peuvent être prises sur l'orientation des faces du volume et la forme de son support.

**INTERMEZZO**

S&B

39pf-2e \_ pliage 15 faces



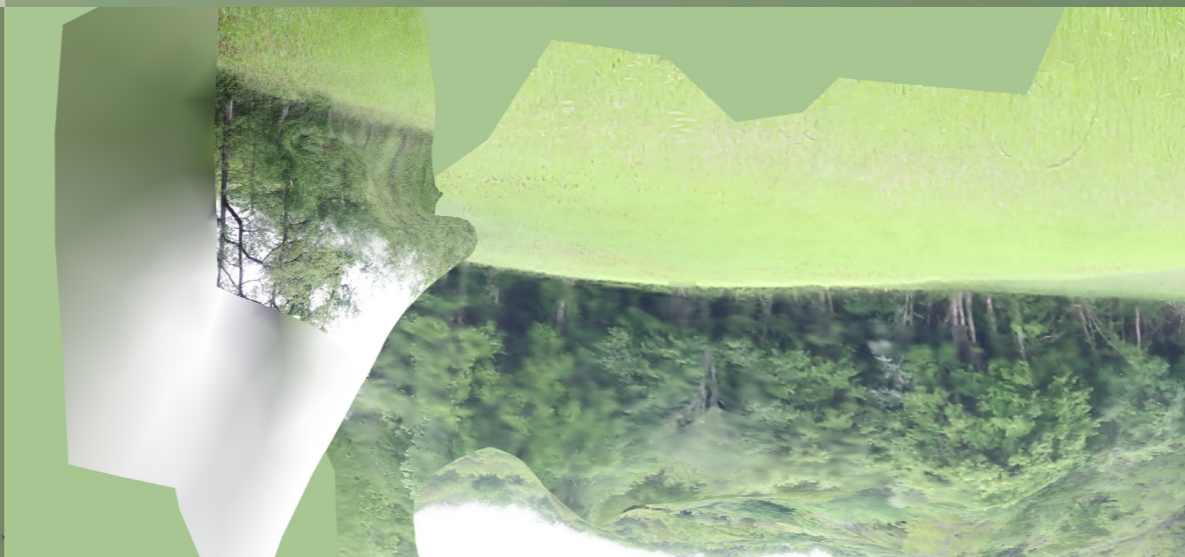
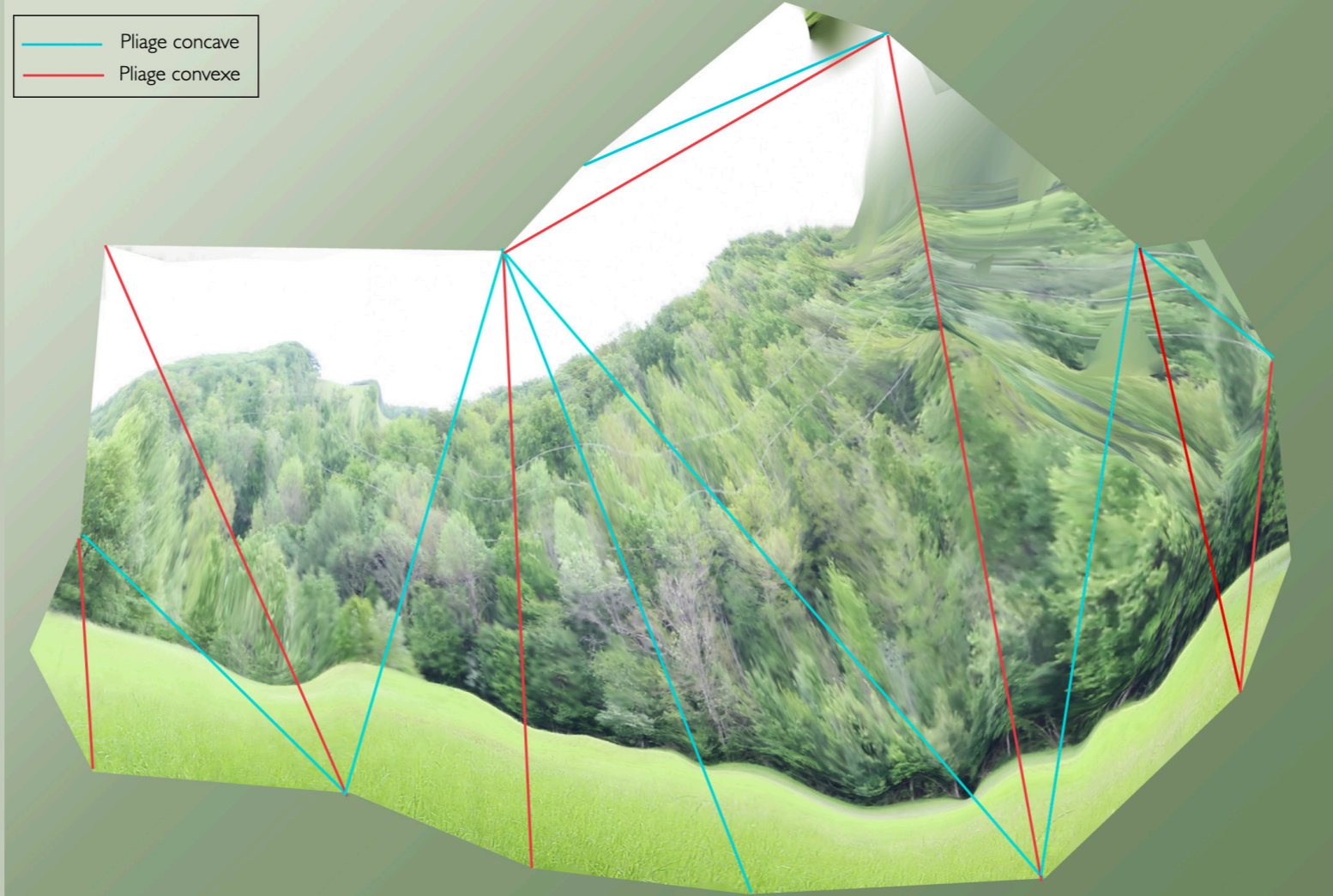


Toutes les libertés d'interprétation peuvent être prises sur l'orientation des faces du volume et la forme de son support.

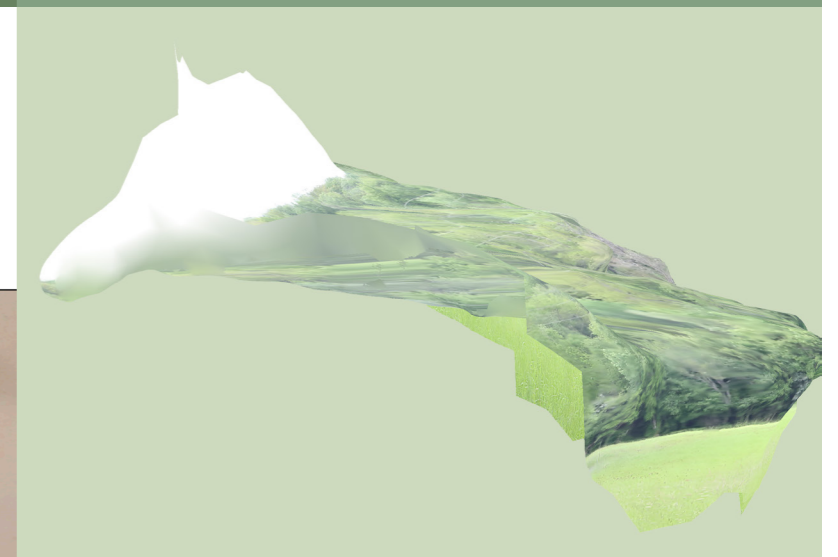
Les propositions de pliages accompagnent les ouvrages pLAINcHAMP (V1-V2)

De nombreuses prises de vues sur le terrain (un champ en l'occurrence) déterminent les objets 3D à l'origine des pliages proposés. Construire ces volumes minimalistes, nécessite de nombreuses traductions pour régler le dialogue entre prise de forme et recouvrement. Ces objets gardent de l'expérience initiale non pas une analogie formelle mais une essence de l'espace "paysage" capturé par le photographe, enfin accessible à nos deux mains.

— Pliage concave  
— Pliage convexe



pLAINcHAMP  
Intermezzo, 2025  
39pc-2e-15 faces  
Impression recto/verso  
Pliage 30x42 cm



# INTERMEZZO

39pc-2e \_ pliage 5 faces



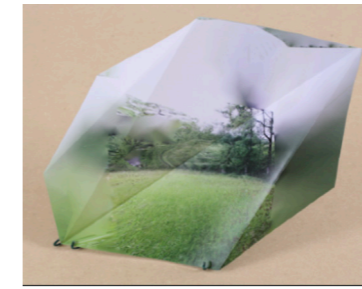
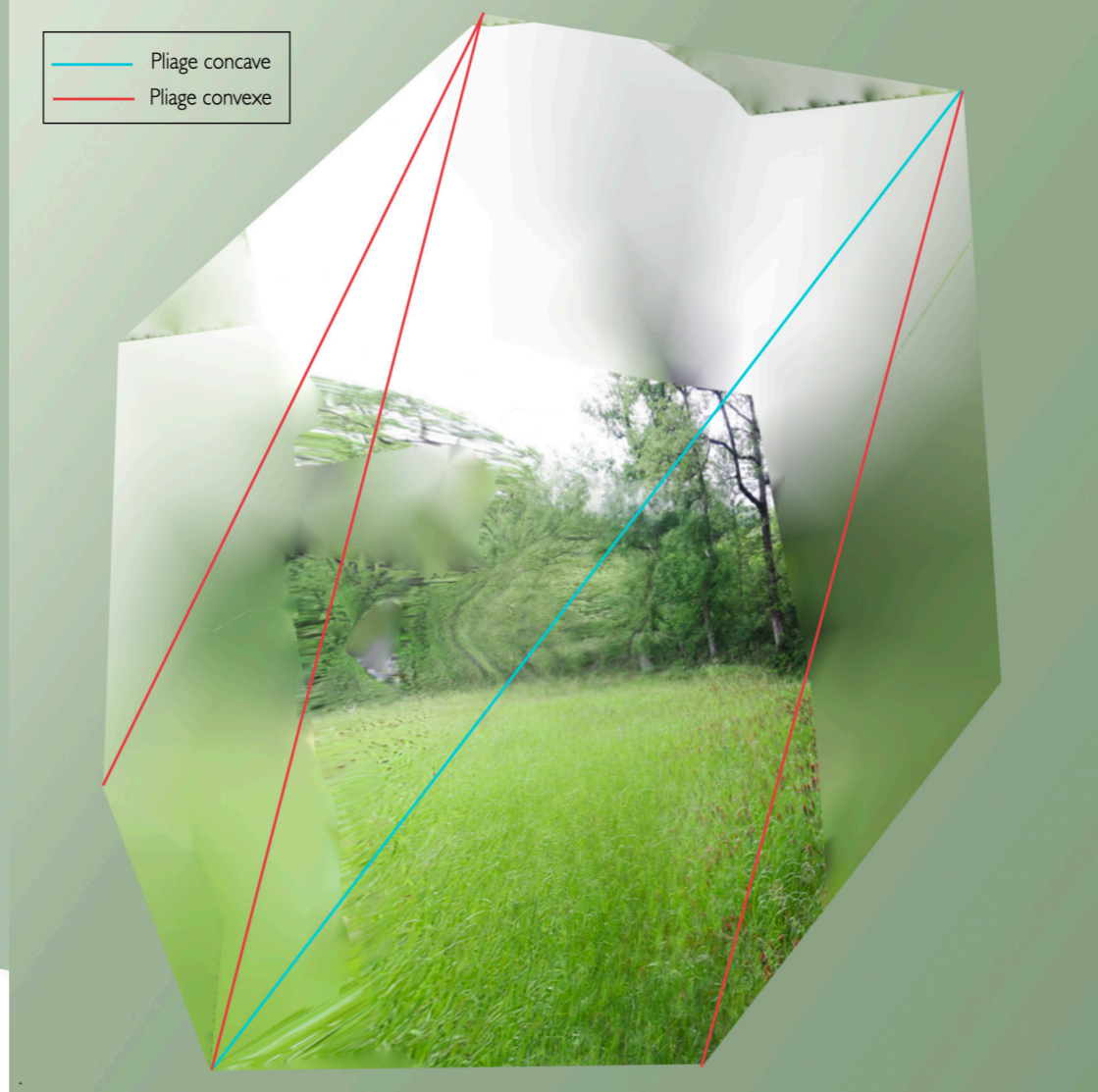


Les propositions de pliages accompagnent les ouvrages pLAINcHAMP (V1-V2)

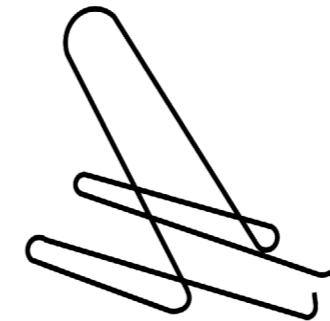
De nombreuses prises de vues sur le terrain (un champ en l'occurrence) déterminent les objets 3D à l'origine des pliages proposés. Construire ces volumes minimalistes, nécessite de nombreuses traductions pour régler le dialogue entre *prise de forme* et *recouvrement*. Ces objets gardent de l'expérience initiale non pas une analogie formelle mais une essence de l'espace "paysage" capturé par le photographe, enfin accessible à nos deux mains.



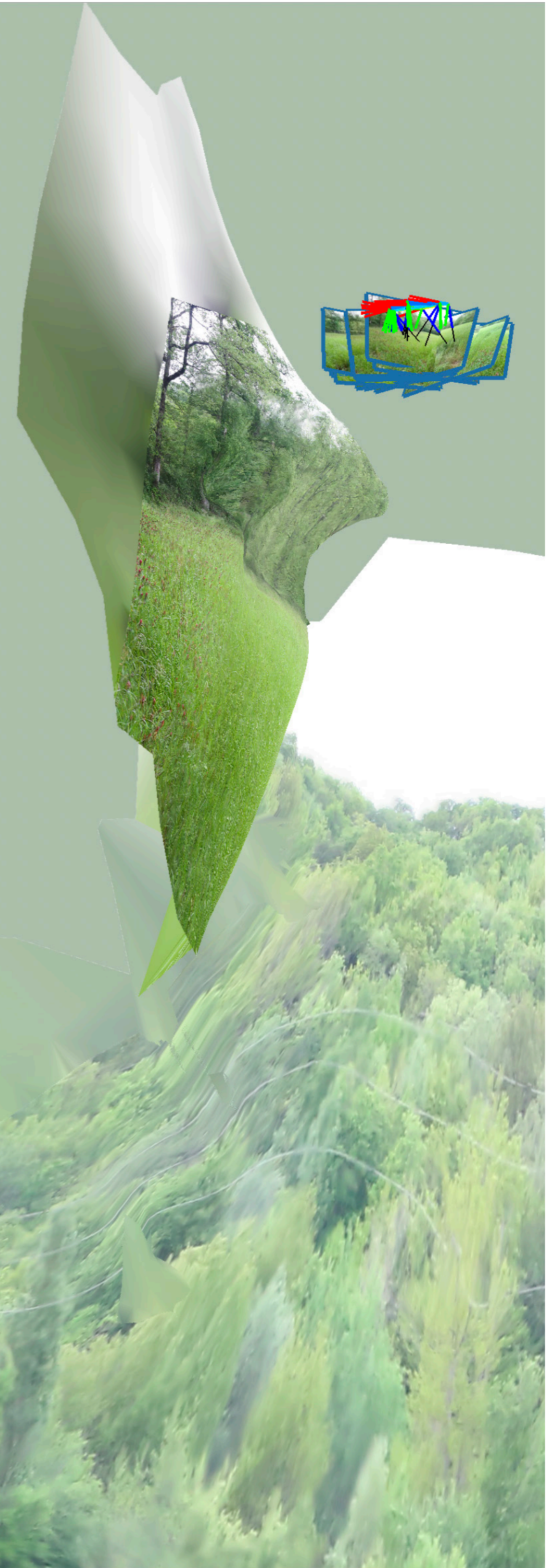
— Pliage concave  
— Pliage convexe



pLAINcHAMP  
**Intermezzo, 2025**  
39pc-2e-5 faces  
Impression recto/verso  
Pliage 30x42 cm



Toutes les libertés d'interprétation peuvent être prises sur l'orientation des faces du volume et la forme de son support.

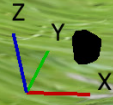




# INTERMEZZO

S&B

39pf-06 \_ pliage 10 faces

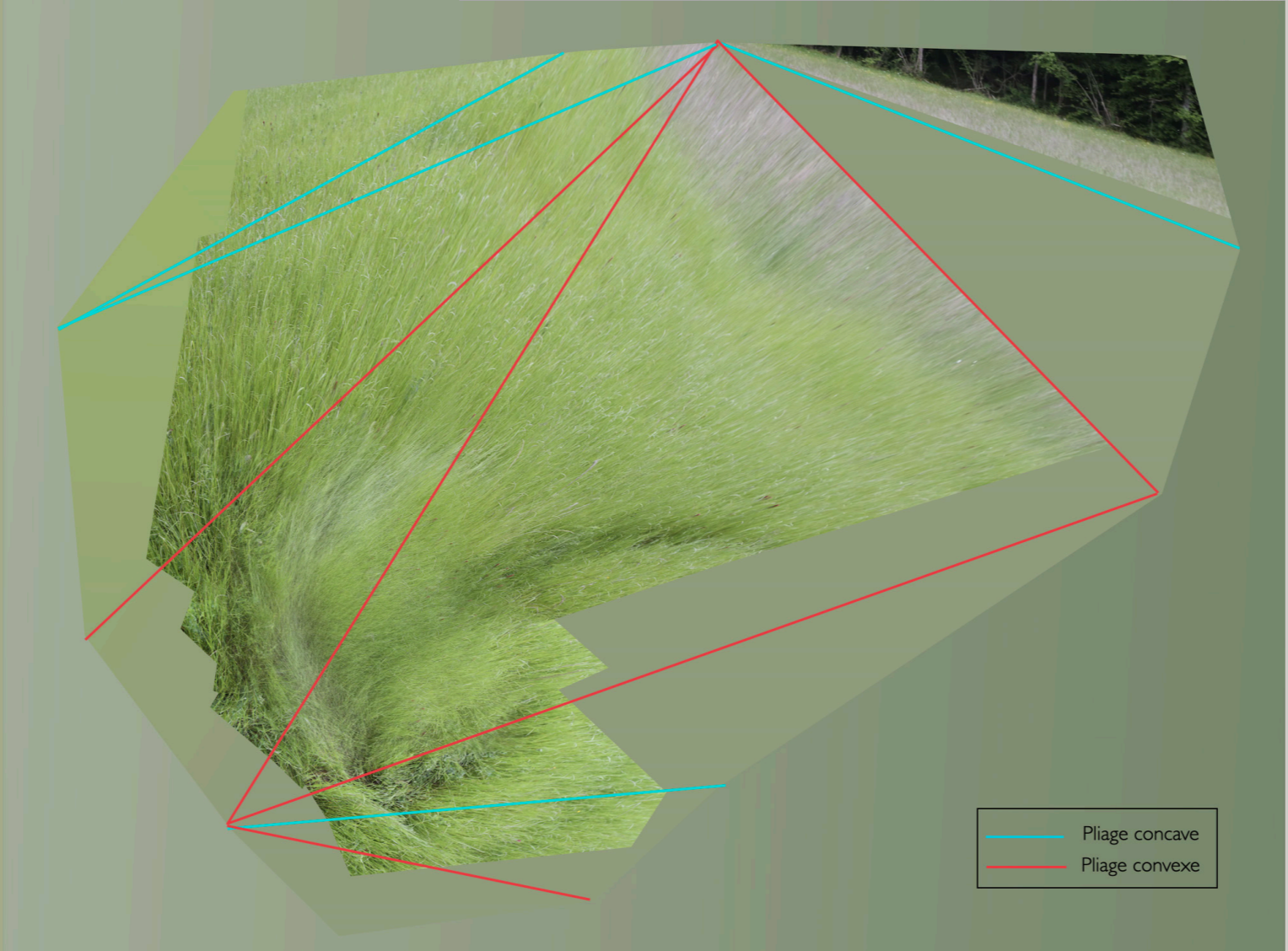
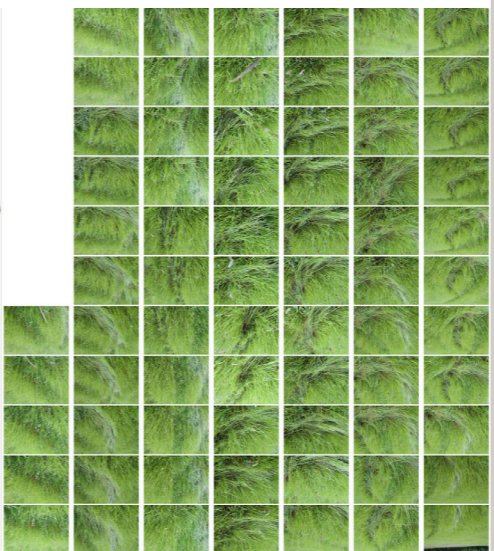




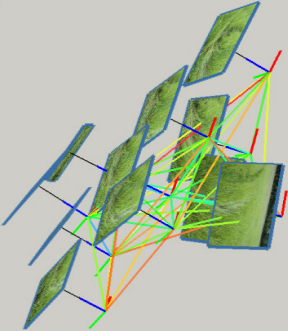
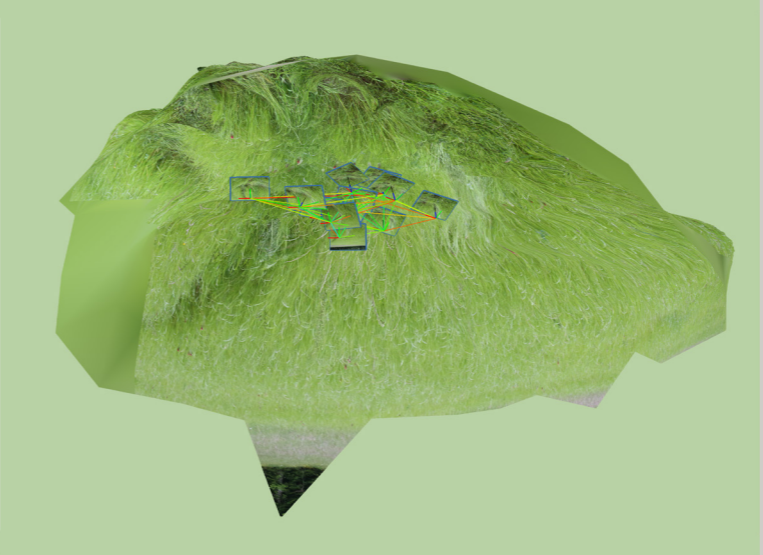
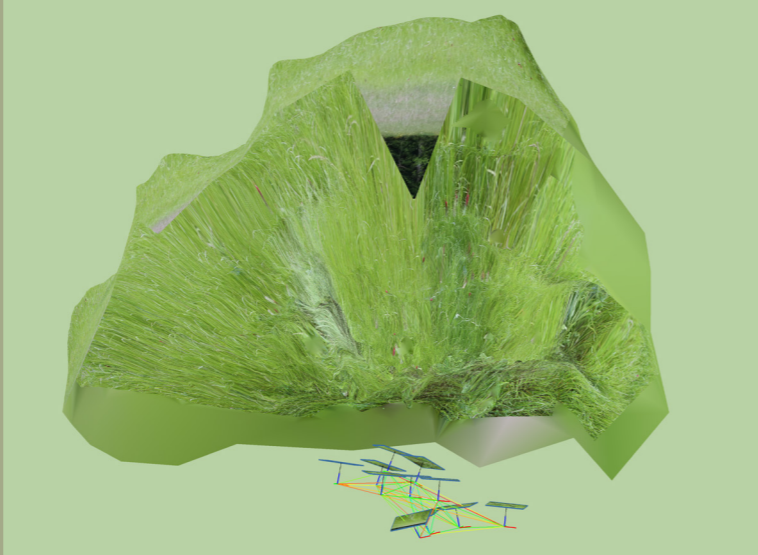
pLAINcHAMP  
**INTERMEZZO**, 2025  
 39pf-06-10 faces  
 Impression recto/verso  
 Pliage 30x42 cm

*Handwritten signature*

Toutes les libertés d'interprétation  
 peuvent être prises  
 sur l'orientation des faces du volume  
 et la forme de son support.



— Pliage concave  
 — Pliage convexe



Les propositions de pliages  
 accompagnent les ouvrages  
**pLAINcHAMP (V1-V2)**

De nombreuses prises de vues sur le terrain (un  
 champ en l'occurrence) déterminent les objets 3D à  
 l'origine des pliages proposés.  
 Construire ces volumes minimalistes, nécessite de  
 nombreuses traductions pour régler le dialogue entre  
*prise de forme* et *recouvrement*.  
 Ces objets gardent de l'expérience initiale non  
 pas une analogie formelle mais une essence de  
 l'espace "paysage" capturé par le photographe, enfin  
 accessible à nos deux mains.